

Laplink® PCmover® Professional

Satu-satunya Perangkat Lunak yang Memindahkan Program, Berkas, dan Pengaturan ke PC Baru!

Panduan Pengguna

Layanan Pelanggan/Dukungan Teknis:

Web: <http://www.laplink.com/ind/contact>

E-mail: CustomerService@laplink.com

Tel (AS): +1 (425) 952-6001

Faks. (AS): +1 (425) 952-6002

Tel (Inggris): +44 (0) 870-2410-983

Faks. (Inggris): +44 (0) 870-2410-984

Laplink Software, Inc.

600 108th Ave. NE, Suite 610

Bellevue, WA 98004

A.S.

Pemberitahuan Hak Cipta / Merek Dagang

© Hak Cipta 2017 Laplink Software, Inc. Semua hak dilindungi undang-undang. Laplink, logo Laplink, Connect Your World (Menghubungkan Dunia Anda), dan PCmover, adalah merek dagang terdaftar atau merek dagang dari Laplink Software, Inc. di Amerika Serikat dan/atau negara lain. Merek dagang, nama produk, nama perusahaan, logo lain adalah hak milik dari pemegangnya masing-masing.

Laplink PCmover Professional adalah cara cepat dan mudah untuk mentransfer dari satu PC ke PC lain. Ini adalah aplikasi hebat yang mentransfer semua program, berkas, dan pengaturan pilihan Anda dari PC lama ke PC baru. PCmover Professional dapat mentransfer PC melalui jaringan, kabel USB Laplink, atau kabel Ethernet Laplink. Jika komputer Anda terdiri dari banyak pengguna, PCmover memberi Anda pilihan untuk mentransfer beberapa atau semua pengguna tersebut. Keamanan informasi mengenai kepemilikan berkas dan kontrol akses dilindungi untuk setiap pengguna.

Glosarium

PC Lama/PC Sumber: PC sumber adalah PC "lama" yang berisi aplikasi, berkas, dan pengaturan yang ingin Anda pindahkan ke tujuan, atau PC "baru".

PC Baru/PC Tujuan: PC "baru" adalah PC di mana aplikasi, berkas, dan pengaturan dipindahkan.

Transfer: Proses menyalin semua program, berkas, dan pengaturan pilihan Anda dari PC "lama" ke PC "baru" Anda.

Daftar Periksa Pra-Instalasi (semua PC)

Persyaratan sistem untuk setiap PC:

- CPU: Intel® atau kompatibel Pentium® atau prosesor yang lebih tinggi.
- RAM: Sama dengan ukuran terkecil yang disyaratkan oleh sistem operasi.
- Ruang yang tersedia di hard disk: 200 MB.
- Windows 10/8.1/8/7/Vista

PCmover tidak mendukung pemulhan seluruh server, seperti yang ditemukan pada Windows Server 2003 dan Server 2008. Aplikasi ini akan dieksekusi pada sistem operasi ini dan dapat digunakan untuk memulihkan akun dan aplikasi. Namun, aplikasi ini tidak memulihkan dengan baik setiap layanan dan pengaturan sistem seperti Layanan Nama Domain atau Lisensi Terminal.

- Sistem operasi pada PC baru harus sama dengan atau lebih baru dari sistem operasi di PC lama.
- Semua Pembaruan Penting pada Windows harus diterapkan pada PC BARU. Untuk membukan Pembaruan Windows:

- Windows 10: Dari Pencarian Windows ('Pencarian di Web dan Windows'), ketikkan 'Windows Update' dan tekan Enter. Klik **Periksa Pembarun (Check for Update)**.
- Windows 8: Tekan tombol **Windows + X**. Pada menu yang muncul, klik **Control Panel**. Lalu, klik **System and Security** dan klik **Windows Update**. Pada panel di sebelah kiri, klik **Check for updates** dan pilih untuk menginstal semua Pembaruan Penting.
- Windows 7 dan Windows Vista: Klik tombol **Start**, klik **All Programs**, lalu klik **Windows Update**. Pada panel di sebelah kiri, klik **Check for updates** dan pilih untuk menginstal semua Pembaruan Penting.
- Jangan tancapkan kabel USB Laplink atau kabel Ethernet Laplink hingga diarahkan untuk melakukan hal tersebut pada panduan pengguna ini.

PENTING: Ketika Anda membeli PCmover Professional, Anda membeli lisensi yang membatasi Anda untuk mentransfer konten-konten dari satu (1) PC lama ke satu (1) PC baru. Untuk rincian selengkapnya, baca Perjanjian Lisensi Pengguna Akhir (EULA).

Untuk membeli lisensi tambahan, kunjungi <http://www.laplink.com> atau hubungi departemen penjualan kami di +1-425-952-6001.

Menginstal PCmover (semua PC)

Untuk menginstal PCmover dari berkas yang diunduh, ikuti langkah-langkah berikut pada setiap PC:

1. Klik dua kali pada berkas PCmover.EXE di dalam folder di mana berkas tersebut tersimpan. Ikuti perintah-perintah yang muncul di layar.
Anda mungkin melihat kotak dialog Kontrol Akun Pengguna. Bila demikian, klik **Ya** untuk untuk menjalankan "Setup Launcher", yang akan memulai instalasi PCmover.
2. Ulangi instruksi-instruksi ini pada PC kedua.

Untuk menginstal PCmover dari CD, ikuti langkah-langkah berikut pada setiap PC:

1. Masukkan CD ke drive CD-ROM.
2. Pada kotak dialog AutoPlay yang muncul, klik **Run Welcome.exe**, yang akan memulai instalasi PCmover. Ikuti perintah-perintah yang muncul di layar.

Anda mungkin melihat kotak dialog Kontrol Akun Pengguna. Bila demikian, klik **Ya** untuk memulai instalasi PCmover.

Jika Anda tidak melihat kotak dialog AutoPlay dan instalasi PCmover tidak dimulai, gunakan Windows Explorer (File) untuk menampilkan isi CD. Telusuri untuk (atau cari) berkas **pcmover_en.exe**, lalu klik dua kali pada file tersebut untuk memulai instalasi. Ikuti perintah-perintah yang muncul di layar.

3. Ulangi langkah-langkah ini pada PC kedua.

Daftar Periksa Pra-Transfer (semua PC)

Item-item berikut harus ditangani dan/atau diselesaikan pada semua PC Anda sebelum memulai PCmover.

- **Instalasi PCmover:** PCmover telah terinstal pada semua PC.
- **Izin tingkat Administrator:** Pada beberapa sistem operasi, Anda akan membutuhkan izin tingkat Administrator untuk melakukan transfer.
- **Ruang pada Hard (PC Lama vs. PC Baru):** Hard drive pada komputer baru memiliki sama atau lebih banyak ruang disk sebagaimana yang ada pada komputer lama.
- **Versi Windows (Lama vs. Baru):** PC baru mempunyai versi Windows yang sama atau lebih baru dari yang terinstal pada PC lama.
- **Versi Internet Explorer (Lama vs. Baru):** PC baru harus mempunyai versi Internet Explorer yang sama atau lebih baru dari yang terinstal pada PC lama.
- **Memeriksa Aplikasi-Aplikasi pada Setiap PC:** Anda tidak boleh mencoba mentransfer aplikasi yang telah ada pada semua PC.

Contoh: Andaikan Microsoft Word pada PC lama dan PC baru. Anda tidak boleh berusaha untuk mentransfer aplikasi Microsoft Word tersebut, namun mentransfer dokumen-dokumen Word tidak menjadi masalah.

PENTING: Versi uji coba dari aplikasi ini harus selalu dihapus instalasinya dari PC baru sebelum mentransfer versi lengkap aplikasi yang sama dari PC lama.

- **Domain PC Jaringan:** PC perusahaan pada suatu domain jaringan harus tersambung dan masuk ke dalam domain setidaknya sebelum proses transfer.
- **Pembersihan Komputer:** Laplink menyarankan Anda untuk menjalankan ScanDisk atau alat pemeriksa disk yang serupa, serta perangkat lunak antivirus dan antispymware pada komputer lama dan baru sebelum proses transfer.
- **Pengaturan/Opsi Daya pada PC:** Opsi screen saver, protokol hibernasi, dan hemat daya pada semua komputer harus DIMATIKAN (misalnya, semua opsi manajemen daya di dalam Control Panel yang diatur ke "Never" sehingga dinon-aktifkan seluruhnya). Semua komputer harus tetap dan sepenuhnya "menyala" selama proses transfer dan tidak boleh masuk ke mode screensaver atau sleep/hibernation.

PC laptop harus ditancapkan ke dalam stop kontak listrik, agar tidak kehabisan baterai, karena proses transfer mungkin memerlukan waktu yang lebih lama dari masa pakai baterai.

- **Nonaktifkan Semua Jadwal Tugas/Program:** Menggunakan Windows Task Scheduler (di dalam Administrative Tools), matikan semua tugas atau program yang diatur ke otomatis berjalan, karena tugas atau program ini akan mengganggu proses transfer PCmover.
- **Keluar Dari Semua Program:** Keluar dari semua program yang sedang berjalan pada semua komputer. Matikan alat-alat sistem seperti pemindai virus, pemindai spyware, perangkat lunak firewall, dan alat bantu pencarian desktop pada semua PC. Karena sifat dari aplikasi ini, Anda harus memilih untuk tidak mentransfernya, karena mereka mungkin tidak akan tertransfer dengan benar.

Informasi Transfer

- **Lamanya Waktu:** Proses transfer dapat memerlukan beberapa waktu, tergantung pada beberapa faktor: ukuran hard drive yang akan Anda transfer, jumlah data pada hard drive, level fragmentasinya, jumlah dan ukuran aplikasi, berkas, dan folder lain yang Anda transfer, serta beberapa faktor lain.
- **Pembaruan Aplikasi:** Beberapa aplikasi yang lebih lama dapat tidak bekerja dengan benar setelah proses transfer yang dilakukan tanpa pembaruan, terutama jika sistem operasi pada PC baru lebih baru daripada yang ada PC lama. Jika Anda menemukan masalah seperti ini, periksa produsen aplikasi untuk mendapatkan pembaruan.

PENTING: Beberapa aplikasi disertai dengan proses perlindungan penyalinan, yang dikenal sebagai Manajemen Hak-Hak Digital, dapat tidak berfungsi dengan benar setelah proses transfer. Ini meliputi program-program musik yang digunakan bersama seperti iTunes, MusicMatch, dan Napster, yang mungkin membutuhkan aktivasi ulang pada PC khusus, Perbaiki melalui Control Panel Windows, dan instalasi ulang. Beberapa aplikasi lain, seperti Microsoft Office, juga dapat memerlukan aktivasi ulang.

PC Lama dan PC Baru: Validasi Nomor Seri dan Sambungkan

PENTING: Bagian 'Daftar Periksa Pra-Transfer PCmover' dan 'Informas Transfer' harus diperiksa kembali dan dilengkapi sebelum memulai proses transfer PCmover.

1. Selamat datang ke PCmover

Selamat datang ke PCmover

PCmover mentransfer segala sesuatu yang Anda inginkan: gambar, video, dokumen, dan bahkan aplikasi dari PC lama atau hard drive ke PC baru Anda. PCmover tidak akan mentransfer aplikasi atau berkas yang telah diketahui ketidaksihinggaannya atau telah ada di PC baru. Pengguna mahir dapat mengubah pengaturan baku.

PC LAMA atau PC BARU

TRANSFER DI ANTARA BEBERAPA PC

Banyak orang memilih opsi transfer ini.

Laporan tersedia dari transfer sebelumnya.

LIHAT LAPORAN

Batalkan transfer terakhir.

[Batalkan Transfer](#)

Atau, transfer menggunakan hard drive atau Berkas Transfer PCmover.

[Opsi Tingkat Lanjut](#)

Kami telah melindungi Anda.
Hubungi Laplink www.laplink.com/nd/contact

Anda mengoperasikan PCmover versi terbaru. [Tentang Laplink PCmover Professional](#)

Jika PCmover belum berjalan, nyalakan PCmover pada PC Lama Anda.

Catatan: Jika Anda melihat Peringatan Keamanan Windows (kotak dialog Kontrol Akun Pengguna), pilih 'Unlock' atau 'Yes' untuk melanjutkan pengoperasian PCmover. Peringatan Keamanan adalah pesan standar dari Windows yang muncul ketika memulai sebagian besar program di PC Anda.

Jika Anda melihat pemberitahuan mengenai versi baru dari PCmover, klik tautan tersebut untuk mendapatkan PCmover versi terbaru. Anda akan dibawa ke laman Web di mana Anda dapat mengunduh versi terkini, serta panduan terbaru.

PENTING: Jika tersedia versi baru, segera instal versi baru tersebut pada SEMUA komputer.

Klik **Transfer Di Antara PC**, dan lanjutkan ke langkah 2.

2. Validasi Nomor Seri

Validasi Nomor Seri

Masukkan nomor seri Anda dan informasi tambahan di bawah ini.

Nama Pengguna Anda:

Alamat Email Anda:

Nomor Seri:

Butuh nomor seri?
Beli Online atau telepon ke +1.425.952.6001

KEMBALI **SELANJUTNYA**

Kami telah melindungi Anda.
Hubungi Laplink www.laplink.com/ind/contact

Anda mengoperasikan PCmover versi terbaru. [Tentang Laplink PCmover Professional](#)

Ketikkan nama pengguna, alamat email, dan nomor seri Anda, lalu klik **Selanjutnya**.

Nomor Seri: Lokasi nomor seri Anda tergantung pada cara pembelian PCmover Anda.

- **Unduh:** Ketika Anda membeli produk tersebut, Anda akan menerima email konfirmasi yang berisi nomor seri. Jika Anda tidak lagi menyimpan pesan email tersebut, kunjungi laman "My Downloads" dari Akun Dukungan Laplink Anda di:
<http://www.laplink.com/mysupport/myStore.asp>

Setelah membukanya, ketikkan alamat email yang berikan ketika Anda membeli produk tersebut. Jika Anda lupa kata sandi Anda, ketikkan alamat email dan klik tautan **Lupa Kata Sandi** link.

- **CD:** Masukkan ke sleeve CD.

Ketika Anda menyetikkan nomor seri pada PCmover, ini "tervalidasi" (telah diperiksa otentikasinya) menggunakan koneksi Internet komputer baru Anda. Jika Anda tersambung ke Internet tetapi tidak dapat melanjutkan dari layar **Validasi Nomor Seri**, non-aktifkan terlebih dahulu semua perangkat lunak keamanan, seperti pemindai virus, pemindai spyware, dan firewall, lalu coba lagi.

Jika langkah tersebut tidak berhasil, klik **Validasi Menggunakan PC Lain**. Sebuah layar akan muncul dengan Nama Jaringan dan Kode Sesi Anda.

Anda akan membutuhkan Nama Jaringan dan Kode Sesi tersebut, beserta Nomor Seri PCmover Anda, untuk memperoleh Kode Validasi, yang akan digunakan sebagai ganti nomor seri untuk mengaktifkan produk.

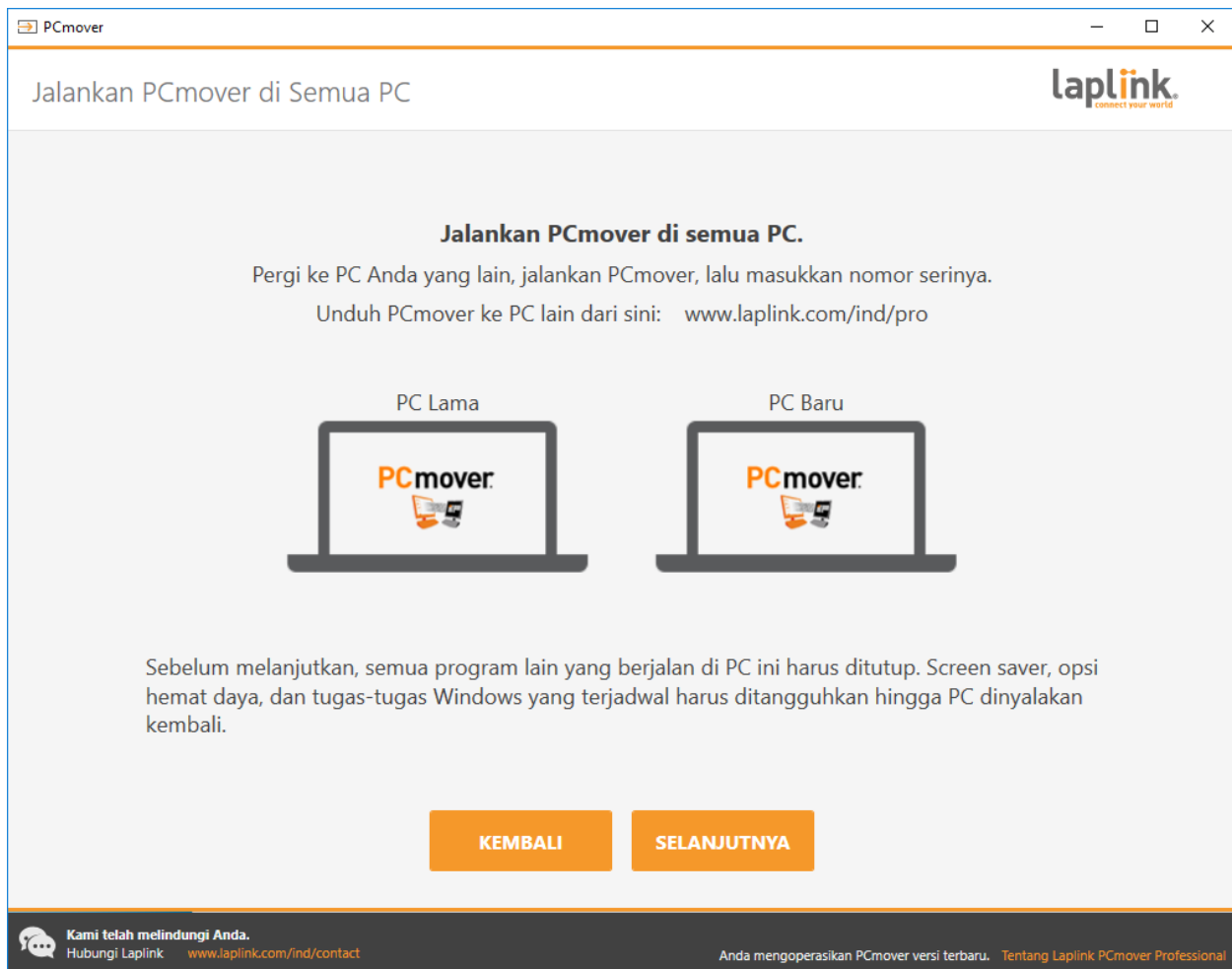
Di PC lain dengan akses Internet, buka:

<http://www.laplink.com/validation>

Pilih PCmover, dan ikuti petunjuk pada laman tersebut.

Jika koneksi Internet tidak tersedia pada setiap PC, silakan hubungi Layanan Pelanggan kami di +1-425-952-6001.

3. Jalankan PCmover di Semua PC



Pergi ke PC Baru dan ikuti langkah satu dan dua pada PC Baru Anda.

Setelah Anda melihat layar **Jalankan PCmover di Semua PC** pada PC Baru Anda, lakukan langkah keempat.

Catatan: Jangan klik 'Selanjutnya' pada semua PC hingga langkah keempat telah terselesaikan.

4. Hubungkan PC Lama dan Baru Anda

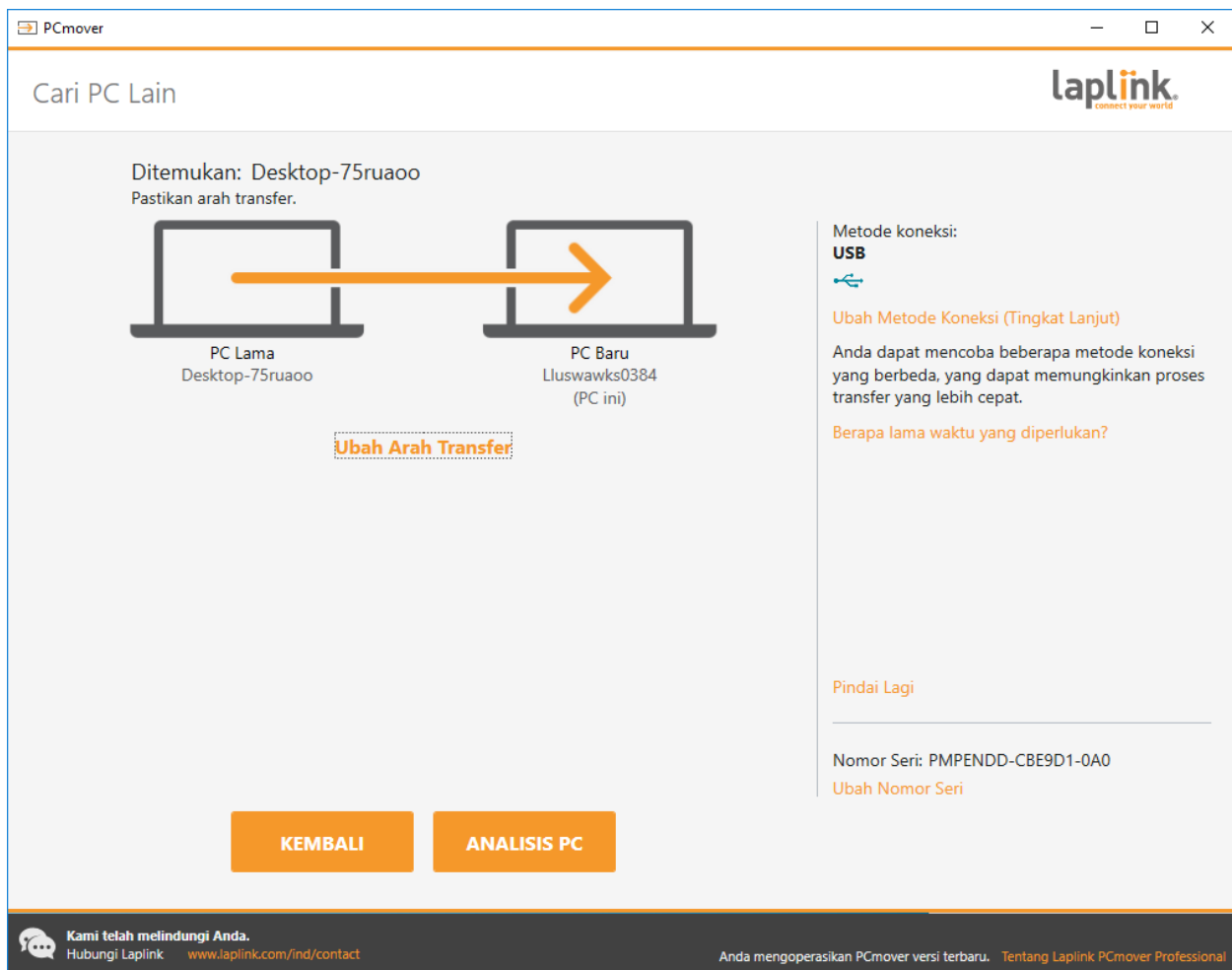
Pilih metode yang ingin Anda gunakan untuk menghubungkan PC Lama dan Baru untuk proses transfer. Laplink menyarankan untuk menggunakan Jaringan WiFi atau Kabel, bila ada.

- **Jaringan WiFi atau Kabel:** Kedua PC lama dan baru Anda harus berada pada Jaringan Wi-Fi atau Kabel yang sama. Jika demikian, komputer Anda telah terhubung. Klik **Selanjutnya** pada PC Lama dan Baru pada layar **Jalankan PCmover di Semua PC**.
- **Kabel Ethernet Laplink atau Kabel USB Laplink:** Tancapkan Kabel Laplink pada port Ethernet atau USB yang sesuai di PC Lama dan Baru. Klik **Selanjutnya** pada PC Lama dan Baru pada layar **Jalankan PCmover di Semua PC**.

Catatan: Jika **New Hardware Detected Wizard** muncul ketika Anda menancapkan kabel USB pada Windows XP, pilih “No, not this time” dan klik ‘Next’.

Jika Anda melihat kotak dialog window yang menyatakan bahwa "Connection with a USB cable cannot be detected", pastikan bahwa kabel telah tersambung pada semua PC.

5. PC Lama: Cari PC Lain



PC Lama dan PC Baru telah tersambung jika Anda melihat nama kedua PC tercantum pada layar Cari PC Lain pada PC Lama Anda.

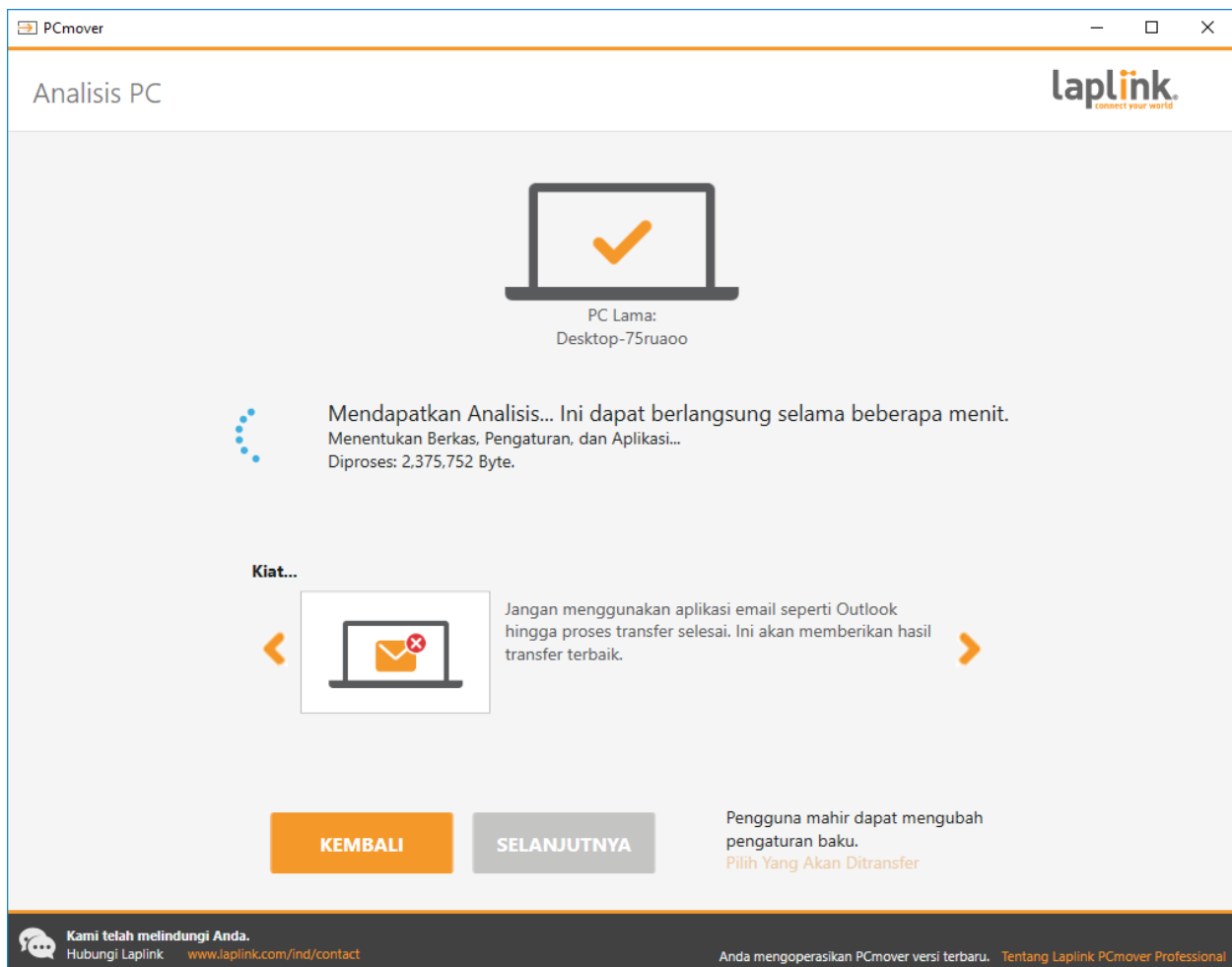
Catatan: Jika Anda tidak melihat kedua PC di dalam daftar, klik 'Pindai Lagi' pada PC Lama. Anda dapat melihat sebuah kotak dialog dengan nama PC Baru Anda. Jika demikian, pilih PC tersebut lalu klik 'OK',

Setelah PC Lama dan PC Baru tersambung, langkah pengaturan PC Lama telah selesai. Pergi PC Baru dan lanjutkan ke bagian selanjutnya untuk menyelesaikan pengaturan proses transfer.

PC Baru: Pengaturan Proses Transfer

1. Cari PC Lain

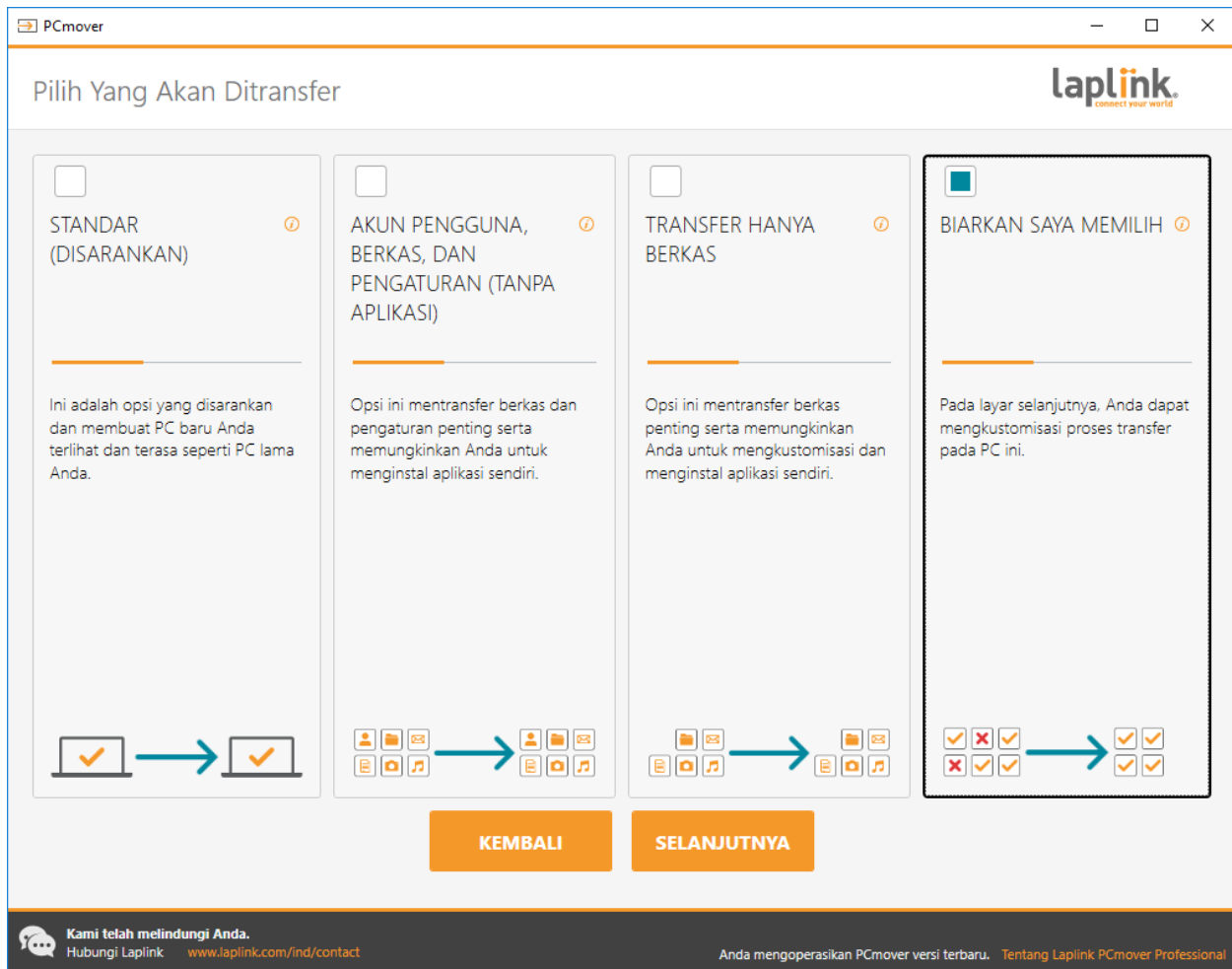
Pada PC Baru, klik **Analisis PC**.



Ketika proses analisis telah selesai, putuskan apakah Anda ingin mentransfer ke PC baru.

- **Pilih Yang Akan Ditransfer:** Jika Anda ingin mentransfer hanya beberapa aplikasi, berkas, dan pengaturan ke PC baru, klik tautan teks Pilih Yang Akan Ditransfer, lalu lanjutkan ke langkah kedua.
- **Transfer Semuanya:** Jika Anda ingin mentransfer semua aplikasi, berkas, dan pengaturan ke PC baru Anda, klik **Selanjutnya**. Lewati langkah kedua dan ketiga, lalu pergi ke langkah keempat untuk menyelesaikan pengaturan dan memulai proses transfer.

2. Pilih Yang Akan Ditransfer



- **Akun Pengguna, Berkas, dan Pengaturan (Tanpa Aplikasi):** Untuk mentransfer hanya akun pengguna, berkas, dan pengaturan, pilih opsi ini lalu klik **Selanjutnya**. Lewati langkah ketiga dan lanjutkan ke langkah keempat untuk melengkapi transfer.

PENTING: Opsi ini **TIDAK** mentransfer aplikasi. Untuk mentransfer aplikasi, klik 'Biarkan Saya Memilih' dan pilihlah aplikasi yang ingin Anda transfer.

- **Transfer Hanya Berkas:** Untuk mentransfer berkas saja, pilih opsi ini lalu klik **Selanjutnya**. Lewati langkah ketiga dan lanjutkan ke langkah keempat untuk melengkapi transfer.

PENTING: Opsi ini **TIDAK** mentransfer aplikasi, akun pengguna, atau pengaturan. Untuk mentransfernya, klik 'Biarkan Saya Memilih' dan pilihlah apa yang ingin Anda transfer.

- **Biarkan Saya Memilih:** Untuk memilih aplikasi, akun pengguna, berkas, dan pengaturan yang akan ditransfer, pilih opsi ini lalu klik **Selanjutnya**. Lanjutkan ke langkah ketiga untuk melakukan pemilihan.

3. Ringkasan Transfer

Ringkasan Transfer

laplink
connect your world

Untuk mengubah proses transfer, pilih salah satu kategori di bawah ini:

Ukuran Transfer: 7,3 GB (Perkiraan) ⓘ
Waktu Transfer: 2 menit (Perkiraan)

<p>Aplikasi 0,0 bytes 6 1 4</p>	<p>Musik 1,4 KB 3 berkas</p>
<p>Dokumen 40,4 KB 7 berkas</p>	<p>Berkas Lain 1,9 GB 4,563 berkas</p>
<p>Gambar 5,3 GB 10 berkas</p>	<p>Akun Pengguna 4 pengguna</p>
<p>Video 25,0 MB 5 berkas</p>	<p>Tingkat Lanjut</p>

KEMBALI SELANJUTNYA

Kami telah melindungi Anda.
Hubungi Laplink www.laplink.com/ind/contact

Anda mengoperasikan PCmover versi terbaru. [Tentang Laplink PCmover Professional](#)

Pilih salah satu item yang ingin Anda kustomisasi. Setelah selesai dengan item tersebut, Anda akan kembali ke layar ini.

Klik **Selanjutnya** ketika Anda telah selesai mengkustomisasi proses transfer, lalu lanjutkan ke langkah keempat.

- **Aplikasi:** Semua aplikasi yang dapat ditransfer telah dipilih berdasarkan pengaturan baku. Anda dapat menghapus pilihan aplikasi tertentu yang tidak ingin Anda transfer ke PC baru, bila ingin. Lihat langkah 3a untuk instruksi lebih lanjut.
- **Dokumen / Gambar / Video / Musik / Berkas Lain:** Semua item pada setiap kategori dipilih berdasarkan pengaturan baku. Hapus pilihan item-item yang tidak ingin Anda transfer, lalu klik Selesai.
- **Akun Pengguna:** Anda dapat meninjau dan mengubah pengaturan mengenai bagaimana akun pengguna akan ditransfer. Lihat langkah 3b untuk instruksi lebih lanjut.
- **Tingkat Lanjut:** Anda dapat meninjau dan mengubah pengaturan mengenai bagaimana drive dan tipe berkas tertentu yang akan ditransfer. Perubahan kustom lainnya juga dapat dilakukan pada pengaturan transfer, bila perlu (hanya pengguna mahir). Lihat langkah 3c untuk instruksi lebih lanjut.

3a. Aplikasi

The screenshot shows the 'Aplikasi' (Applications) selection screen in the PCmover software. The window title is 'PCmover'. The main heading is 'Aplikasi'. There are three columns of application categories:

- TERKONFIRMASI** (checked): Ini akan berhasil ditransfer. Applications listed include WinSCP 5.7.6, Laplink PCsync, Microsoft Silverlight, Adobe Acrobat..., Microsoft OneDrive, and Microsoft OneDrive.
- KEMUNGKINAN** (?): Ini akan ditransfer tetapi Anda akan perlu memverifikasi pekerjaannya dengan benar setelah proses transfer. Pada beberapa kasus, Anda harus menginstal ulang. Application listed is Laplink Spectr.
- TIDAK DIPILIH** (unchecked): Aplikasi-aplikasi ini telah diketahui ketidaksihinggaannya atau telah ada di PC baru. Beberapa aplikasi tertentu dan perangkat lunak lainnya pada PC lama Anda juga tidak dipilih berdasarkan pengaturan baku (seperti sebagian besar perangkat keamanan). Applications listed include Microsoft Visual C+..., Microsoft Visual C+..., Windows 10 Update a..., and Dell Touchpad.

A large orange button labeled 'SELESAI' is positioned at the bottom center. The footer contains the text: 'Kami telah melindungi Anda. Hubungi Laplink www.laplink.com/ind/contact' and 'Anda mengoperasikan PCmover versi terbaru. Tentang Laplink PCmover Professional'.

Daftar Aplikasi: Pada layar ini terlihat daftar aplikasi yang ada pada komputer lama Anda. Semua aplikasi yang mungkin berhasil ditransfer telah dipilih berdasarkan pengaturan baku untuk ditransfer ke PC baru. Anda dapat menghapus pilihan aplikasi yang tidak ingin Anda transfer.

Klik **Selesai** setelah selesai. Setiap aplikasi yang tidak dipilih oleh PCmover adalah aplikasi-aplikasi yang nampaknya tidak akan berhasil ditransfer dan tidak boleh dipilih. Lihat daftar berikut ini untuk aplikasi dan program yang tidak boleh Anda transfer.

Jangan mentransfer:

- Aplikasi-aplikasi yang tidak kompatibel dengan sistem operasi pada PC baru. Kadang kala, hal ini dapat terjadi ketika mentransfer dari sistem operasi yang lebih lama ke sistem operasi yang lebih baru, atau ketika mentransfer dari OS 32-bit ke OS 64-bit.
- Aplikasi-aplikasi yang telah terinstal di PC baru.
- Aplikasi-aplikasi dengan versi uji coba yang terinstal pada PC baru dan versi lengkap di PC lain. **PENTING: Versi uji coba dari aplikasi ini harus selalu dihapus instalasinya dari PC baru sebelum mentransfer versi lengkap aplikasi tersebut dari PC lama.**
- Alat-alat sistem, seperti pemindai virus, detektor spyware, perangkat lunak firewall, dan alat bantu pencarian desktop, kemungkinan tidak tertransfer dengan benar.

PENTING: "Aplikasi Tidak Terdaftar" adalah aplikasi yang tidak ada di dalam Control Panel Add/Remove Programs pada Windows. Istilah "Tidak Terdaftar" tidak, dalam hal ini, mengacu pada apakah Anda telah mendaftarkan aplikasi tersebut dengan produsennya.

Daftar Aplikasi Tidak Terdaftar ini biasanya meliputi aplikasi-aplikasi yang secara spesifik telah terinstal pada perangkat keras komputer lama. Ini hanya akan berfungsi pada perangkat keras yang dirancang, dan dapat mengganggu atau bertentangan dengan perangkat keras yang tidak dirancang untuk perangkat keras tersebut.

Catatan untuk proses transfer 'Hanya Berkas dan Pengaturan' dan 'Hanya Berkas': Aplikasi tidak akan ditransfer, sesuai dengan pilihan Anda sebelumnya.

3b. Akun Pengguna

Pengguna PC Lama	Pengguna PC Baru	Tipe Pengguna	
Armand Hiebert	TRAVSOFT\armand.hiebert	Administrator	Sunting
defaultuser0	defaultuser0	Tidak Ada	Sunting
llsupport	llsupport	Administrator	Sunting
timtest	timtest	Administrator	Sunting

SELESAI

Kami telah melindungi Anda.
Hubungi Laplink www.laplink.com/ind/contact

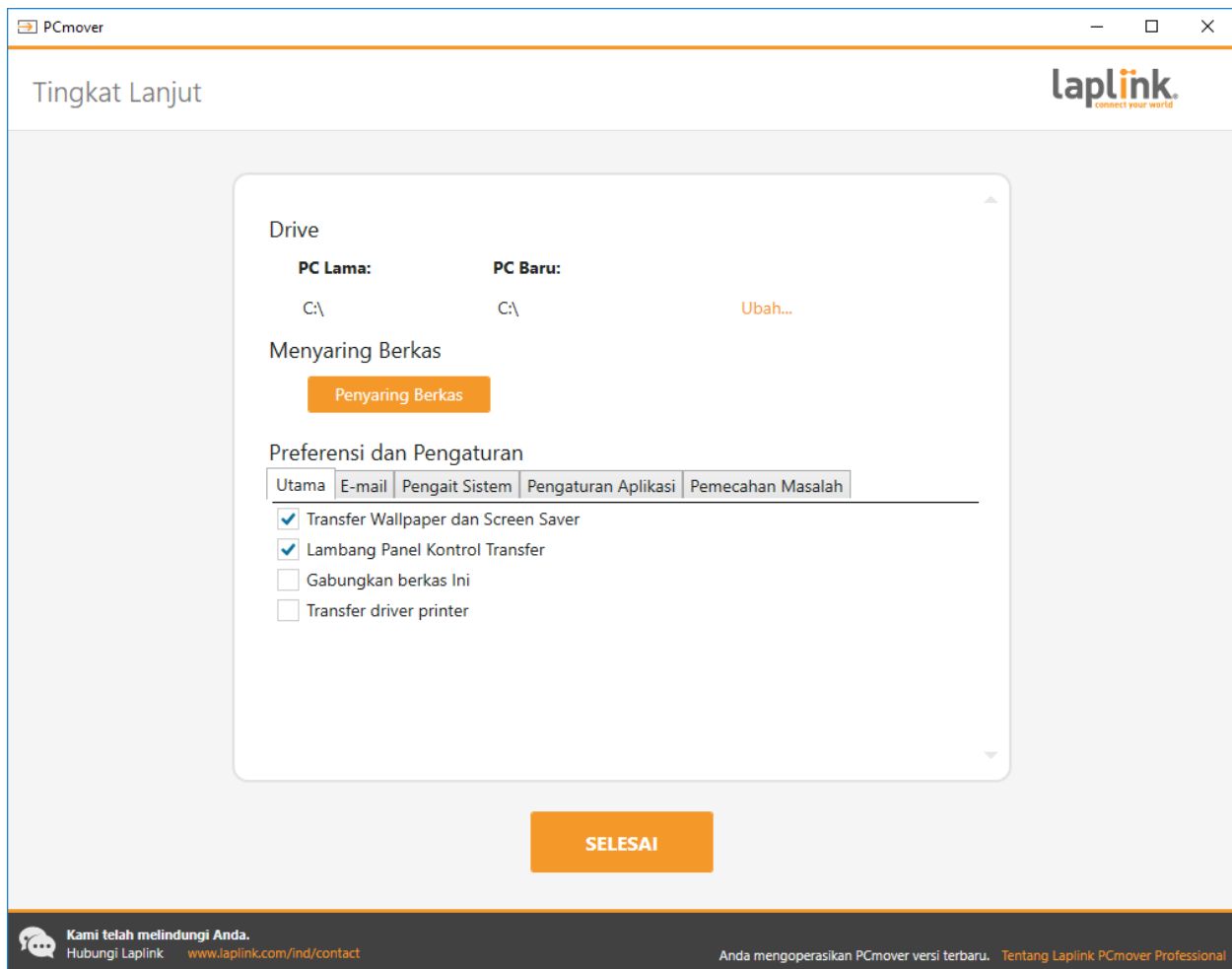
Anda mengoperasikan PCmover versi terbaru. [Tentang Laplink PCmover Professional](#)

Pengaturan dan berkas terkait pengguna pada PC lama Anda akan ditransfer ke akun pengguna pada PC baru Anda seperti yang terlihat di dalam daftar. Jika Anda telah menentukan pengaturan bagi pengguna pada PC baru sebelum proses transfer, pengaturan ini akan tetap sama dan tidak akan ditimpa oleh proses transfer. Nama dan kata sandi pengguna pada PC baru juga akan tetap sama.

Untuk mentransfer semua pengguna ke PC baru seperti yang terdaftar, klik **Selesai**.

Untuk mengubah cara pengguna ditransfer ke PC baru, pilih pengguna di dalam daftar lalu klik **Sunting**. Pada kotak dialog yang muncul, Anda dapat memilih untuk mentransfer ke berbagai pengguna pada PC baru, atau Anda dapat membuat pengguna baru pada PC baru. Anda juga dapat memilih untuk tidak mentransfer pengguna sama sekali. Klik **OK** setelah selesai, lalu klik **Selesai**.

3c. Tingkat Lanjut



Drive: Jika PC lama berisi lebih banyak drive disk daripada PC baru, PCmover akan membuat sebuah folder untuk setiap drive yang tidak ada pada PC baru.

Untuk mengubah bagaimana drive ditransfer ke PC baru, klik **Ubah**. Pada kotak dialog yang muncul, Anda dapat memodifikasi drive dan/atau folder baku ke drive dari PC lama yang akan ditransfer. Anda juga dapat memilih untuk tidak mentransfer drive dari PC lama. Klik **OK** setelah selesai, lalu klik **Selesai**.

Menyaring Berkas: Untuk mengecualikan tipe berkas tertentu dari proses transfer, klik **Menyaring Berkas**.

Beberapa tipe berkas telah diatur untuk Anda pada layar ini, seperti berkas sementara (.tmp). Berkas-berkas ini umumnya berukuran kecil, tetapi jika Anda mempunyai berkas ini dalam jumlah banyak, ini dapat memerlukan ruang hard drive yang cukup besar. Untuk mengecualikan tipe berkas ini, pilih kotak centang.

Untuk mengecualikan tipe berkas lain yang tidak muncul di layar ini, klik **Tambah dan** ketikkan ekstensi tipe berkas yang ingin Anda kecualikan. Sebagai contoh, jika Anda ingin mengecualikan semua berkas dalam format .jpg, daftarkanlah "*.jpg" di sini. Klik **Selesai** setelah selesai membuat daftar tipe berkas.

Preferensi dan Pengaturan: Perubahan kustom lainnya dapat dilakukan pada pengaturan transfer, bila perlu. Hanya pengguna mahir yang dapat mengubah pemilihan pada bagian ini. Klik **Selesai** setelah selesai melakukan perubahan pada layar **Tingkat Lanjut**.

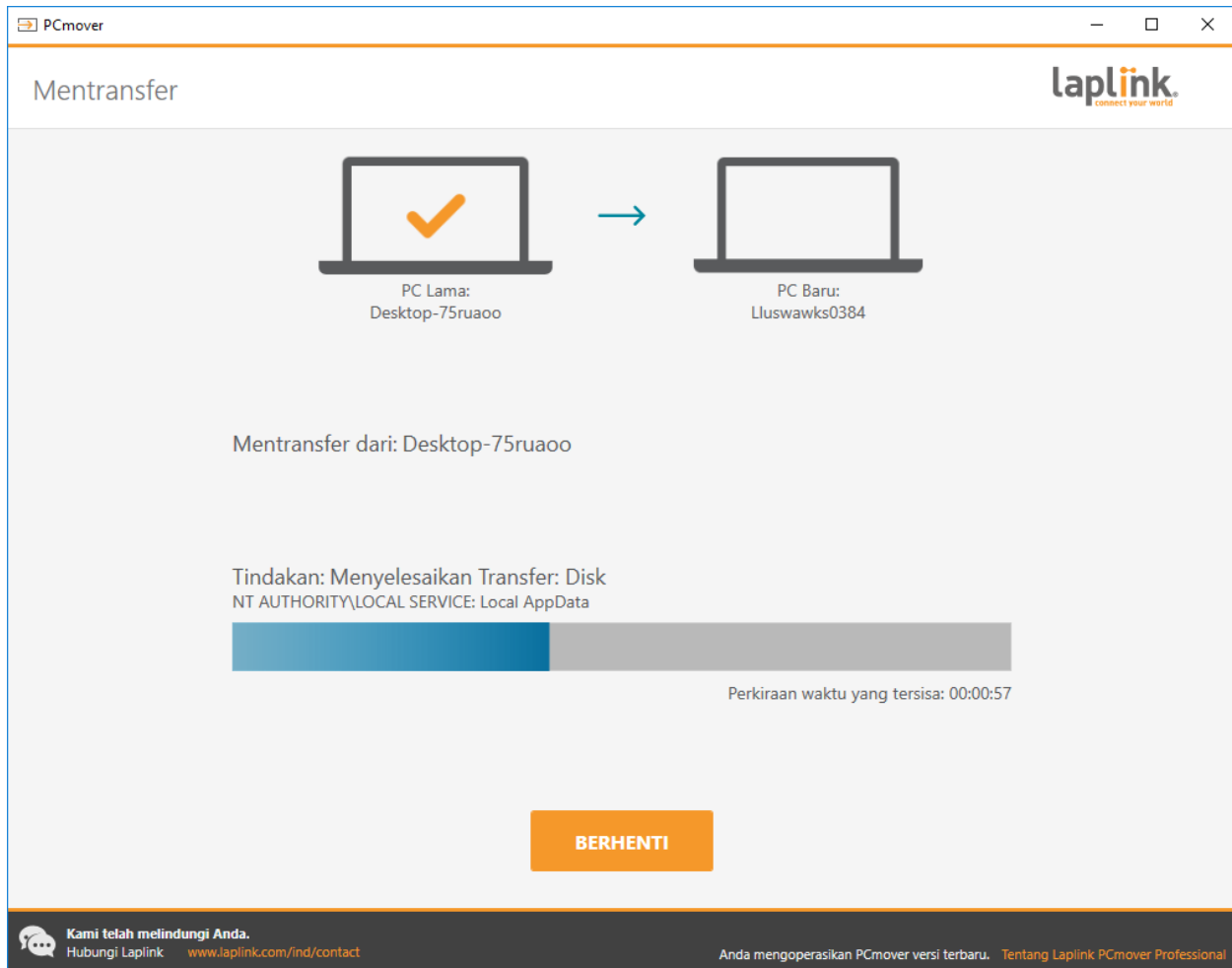
4. Mulai Transfer

Klik **Mulai Transfer** untuk memulai transfer PCmover pada PC Baru Anda.

Tergantung pada kecepatan koneksi, konfigurasi perangkat keras, dan faktor lainnya, waktu proses transfer Anda dapat berbeda-beda.

Mentransfer dari PC Lama ke PC Baru.

1. Mentransfer

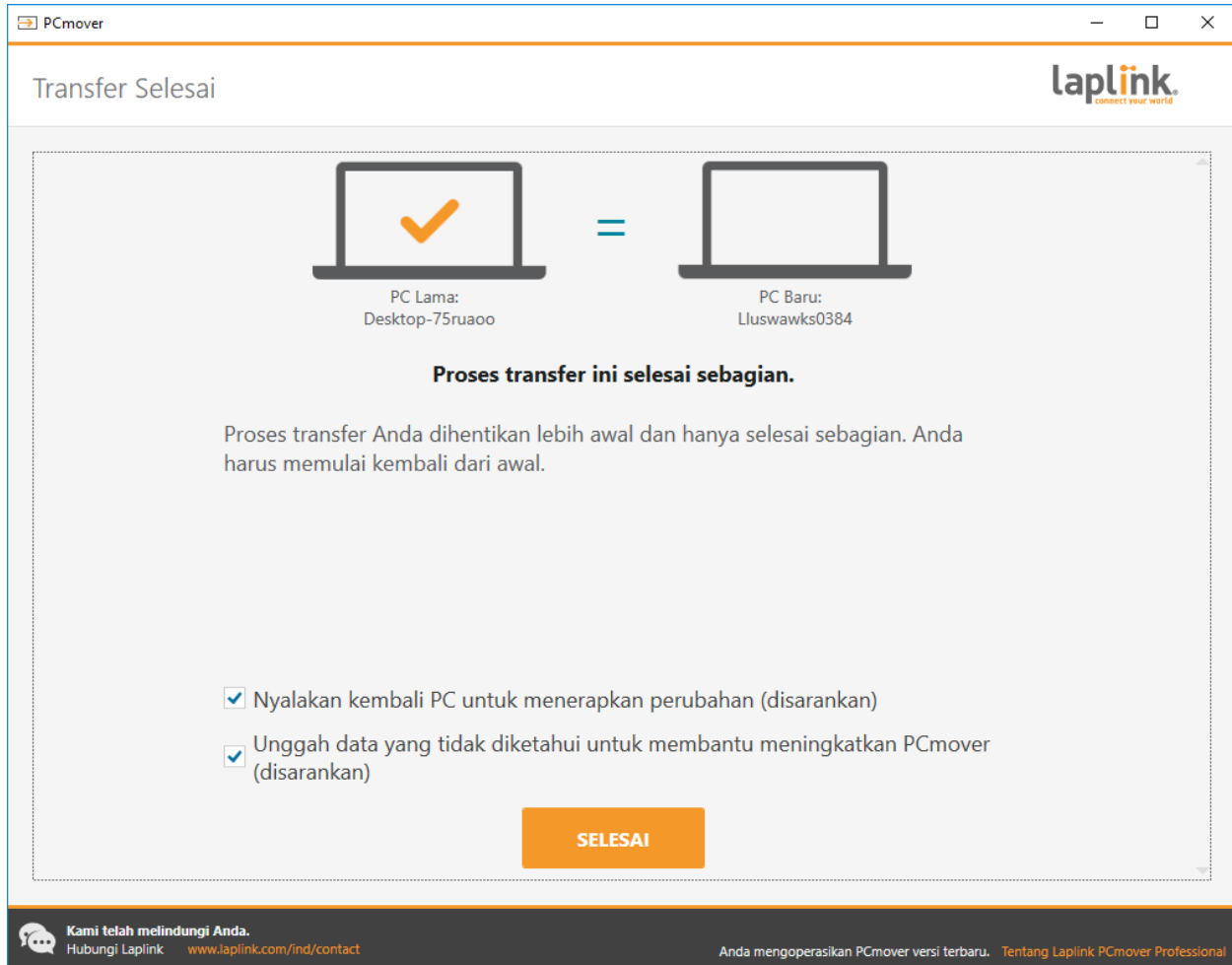


Saat ini, PCmover mentransfer semua aplikasi, berkas data, dan pengaturan registri pilihan Anda ke PC baru. Klik **OK** dan biarkan proses transfer selesai.

Lamanya waktu yang diperlukan untuk melakukan transfer tergantung pada konfigurasi komputer dan jumlah data yang akan ditransfer, serta dapat berlangsung selama beberapa jam atau lebih.

Catatan: Dalam peristiwa yang jarang terjadi, proses transfer data tidak akan dilanjutkan; jika Anda tidak melihat kemajuan dalam waktu lebih dari satu jam, Anda harus memulai ulang proses transfer.

2. Transfer Selesai



Selamat! Anda telah berhasil mentransfer ke PC baru Anda,

Sekarang Anda harus mencabut kabel Ethernet dari PC baru dan memasang kembali kabel Internet, jika tadinya Anda menggunakan kabel Ethernet Laplink untuk proses transfer dan mempunyai koneksi Internet lewat kabel,

Koneksi Internet diperlukan agar PCmover dapat menginstal Microsoft Redistributable packages yang diperlukan oleh beberapa aplikasi.

Anda harus menyalakan kembali PC baru Anda agar semua pengaturan dapat mulai diterapkan. Klik **Selesai** untuk menyalakan kembali secara otomatis.

Catatan: Untuk memaksimalkan kesesuaian sistem, PCmover dapat tidak mentransfer pengaturan sistem serta konfigurasi perangkat keras tertentu. Setelah proses transfer, perangkat lunak berikut mungkin harus diinstal ulang atau diaktifkan ulang pada PC baru Anda:

- Aplikasi Antivirus dan antispyware
- Driver-driver khusus perangkat keras

- **Berkas-berkas dengan Manajemen Hak-hak Digital (misalnya, berkas musik yang dilindungi terhadap penyalinan)**

Jika instalasi ulang atau aktivasi ulang tidak menyelesaikan masalah, Anda mungkin harus menghubungi vendor yang sesuai untuk instruksi tertentu. Untuk rincian lebih lanjut mengenai masalah aplikasi yang berjalan di PC baru, lihat bagian 'Petunjuk-Petunjuk yang Bermanfaat'.

Bantuan Tambahan

Pemecahan Masalah

- **Pendaftaran - Kode Validasi**

Ketika Anda menyetikkan nomor seri pada PCmover, ini "tervalidasi" (telah diperiksa otentikasinya) menggunakan koneksi Internet komputer baru Anda. Jika Anda tersambung ke Internet tetapi tidak dapat melanjutkan dari layar **Validasi Nomor Seri**, non-aktifkan terlebih dahulu semua perangkat lunak keamanan, seperti pemindai virus, pemindai spyware, dan firewall, lalu coba lagi.

Jika langkah tersebut tidak berhasil, klik **Validasi Menggunakan PC Lain**. Sebuah layar akan muncul dengan Nama Jaringan dan Kode Sesi Anda.

Anda akan membutuhkan Nama Jaringan dan Kode Sesi tersebut, beserta Nomor Seri PCmover Anda, untuk memperoleh Kode Validasi, yang akan digunakan sebagai ganti nomor seri untuk mengaktifkan produk.

Di PC lain dengan akses Internet, buka:

<http://www.laplink.com/validation/>

Pilih PCmover, dan ikuti petunjuk pada laman tersebut.

Jika koneksi Internet tidak tersedia pada setiap PC, silakan hubungi Layanan Pelanggan kami di +1-425-952-6001.

- **PC Baru Tidak Terdaftar Ketika Menggunakan Kabel Ethernet Laplink atau Kabel USB Laplink**
Setelah Anda mencapai layar **Cari PC Lain** pada PC Lama ketika menggunakan metode transfer kabel Ethernet Laplink atau kabel USB Laplink, nama PC Baru Anda akan terdaftar pada layar tersebut.

Jika Anda tidak melihat PC Baru Anda dalam daftar, pastikan lebih dahulu jika kabel Laplink telah tertancap pada semua komputer, menghubungkan PC Lama dan Baru.

Lalu, tunggu beberapa saat agar koneksi di antara PC dapat terbangun. Jika koneksi tidak terjadi setelah 60 detik, klik **Pindai Lagi**. Pilih PC Baru Anda dari daftar jika ada, lalu klik **OK**.

Jika PC Baru Anda tidak terdaftar setelah mengeklik **Pindai Lagi**, klik **Batal** pada semua PC untuk keluar dari PCmover. Pastikan kabel Ethernet Laplink atau kabel USB Laplink telah tertancap pada semua PC, lalu nyalakan ulang PCmover.

Petunjuk-Petunjuk yang Bermanfaat

- **Microsoft Outlook/Outlook Express/Windows Mail:** PCmover akan mentransfer Microsoft Outlook, Outlook Express, dan Windows Mail tetapi mungkin tidak memperbarui kontak dan pesan dengan benar. Untuk bantuan mengenai pembaruan ini, lihat:

<http://www.laplink.com/faq324.html>

Catatan: Sistem operasi Windows 7/8/10 tidak menyertakan program email. Jika Anda mentransfer ke Windows 7/8/10, data surat Anda masih akan ditransfer, tetapi Anda harus mendapatkan klien email untuk melihat data surat Anda.

- **Menggunakan Aplikasi yang Ditransfer:** Jika aplikasi tidak berfungsi atau menampilkan kesalahan pada mesin baru, coba lakukan Perbaikan melalui Control Panel Windows, dan jika hal tersebut tidak memadai, coba hapus instalasinya dan instal kembali. Anda mungkin perlu menjalankan berkas instalasi sebagai Administrator. Untuk informasi lebih lanjut mengenai menjalankan program sebagai Administrator, periksa Bantuan Windows.
- **Pembaruan Aplikasi:** Beberapa aplikasi yang lebih lama dapat tidak bekerja dengan benar setelah proses transfer yang dilakukan tanpa pembaruan, terutama jika sistem operasi pada PC baru lebih baru daripada yang ada PC lama. Jika Anda menemukan masalah seperti ini, periksa produsen aplikasi untuk mendapatkan pembaruan.
- **Program yang Membutuhkan Aktivasi Ulang:** Beberapa aplikasi disertai dengan proses perlindungan penyalinan, yang dikenal sebagai Manajemen Hak-Hak Digital, dapat tidak berfungsi dengan benar setelah proses transfer. Ini meliputi program-program musik yang digunakan bersama seperti iTunes, MusicMatch, dan Napster, yang mungkin membutuhkan aktivasi ulang pada PC khusus, Perbaikan melalui Control Panel Windows, dan instalasi ulang. Beberapa aplikasi lain, seperti Microsoft Office, juga dapat memerlukan aktivasi ulang.
- **Berkas Musik:** Karena metode perlindungan terhadap penyalinan, berkas-berkas musik yang dilindungi terhadap penyalinan mungkin tidak dapat dimainkan pada komputer baru tanpa mentransfer lisensi untuk berkas musik tersebut. Lihat berkas bantuan aplikasi musik untuk informasi mengenai mentransfer lisensi, atau hubungi vendor aplikasi musik tersebut. Anda mungkin perlu menginstal ulang aplikasi musik tersebut.

- **Aplikasi Antivirus dan antispyware:** Instal ulang semua perangkat lunak antivirus atau antispyware. Sebagaimana yang disebutkan sebelumnya, tipe aplikasi ini mungkin tidak tertransfer dengan benar.

Umpan Balik dan Dukungan

Kami mengundang Anda untuk memberikan komentar mengenai kinerja PCmover. Jangan ragu untuk menghubungi kami di:

feedback@laplink.com

Selain informasi kontak untuk Layanan Pelanggan pada bagian atas laman ini, Anda dapat bergabung di dalam obrolan langsung daring bersama Perwakilan Dukungan Teknis pada alamat Web di bawah ini, selama jam-jam yang tercantum pada laman tersebut:

<http://www.laplink.com/contact/mychat.html>

Laplink berkomitmen penuh untuk memberikan Anda kepuasan dalam menggunakan PCmover. Bahkan jika Anda membeli PCmover sebagai rangkaian dengan PC baru Anda, JANGAN menghubungi penjual untuk dukungan. Jika Anda mempunyai masalah, kunjungi Situs web kami di <http://www.laplink.com/contact> untuk informasi mengenai beragam metode mendapatkan dukungan langsung dari Laplink.