

Laplink® PCmover® Professional

Die EINZIGE Software, die Programme, Dateien und Einstellungen auf Ihren neuen PC umzieht!

Benutzerhandbuch

Kundendienst/Technische Unterstützung:

Web: <http://www.laplink.com/deu/contact>

E-Mail: CustomerService@laplink.com

Tel (USA): +1 (425) 952-6001

Fax (USA): +1 (425) 952-6002

Tel (DE): +49 30 4 84 98 76 77

Fax (DE): +49 30 4 84 98 30 02

Laplink Software, Inc.

600 108th Ave. NE, Suite 610

Bellevue, WA 98004

U.S.A.

Copyright / Hinweis zum Markenschutz

© Copyright 2020 Laplink Software, Inc. Alle Rechte vorbehalten. Laplink, das Laplink-Logo, Connect Your World und PCmover sind eingetragene Warenzeichen oder Warenzeichen von Laplink Software, Inc. in den USA und/oder anderen Ländern. Andere Warenzeichen, Produktnamen, Unternehmensbezeichnungen und Logos sind das Eigentum ihrer jeweiligen Inhaber.

MN-PCMPRO-DE-11 (REV. 2020-08-05)

Laplink PCmover Professional ist eine schnelle und bequeme Softwarelösung für Ihre PC-zu-PC-Übertragung. Die leistungsstarke Anwendung überträgt Dateien, Einstellungen und Programme von einem alten auf einen neuen Rechner.

Die Übertragung mit PCmover Professional ist über ein Netzwerk, Laplink USB-Kabel oder Ethernet-Crossoverkabel möglich. Wird ein Rechner von mehreren Benutzern verwendet, besteht die Möglichkeit, entweder einzelne oder alle Benutzerkonten gleichzeitig zu übertragen. Die Sicherheitsinformationen bezüglich Dateibesitz und Zugangsrechte bleiben dabei für die jeweiligen Benutzer erhalten.

Glossar

Alter PC/Quell-PC:

Der Quell-PC ist der "alte" PC mit den darauf enthaltenen Anwendungen, Dateien und Einstellungen, welche Sie auf den Ziel-PC oder "neuen" PC umziehen möchten.

Neuer PC/Ziel-PC:

Der Ziel-PC ist der "neue" PC, auf den die Anwendungen, Dateien und Einstellungen umgezogen werden.

Übertragung (Migration):

Der Vorgang, mit dem Ihre Anwendungen, Dateien und Einstellungen von Ihrem "alten" PC auf Ihren "neuen" PC kopiert werden.

Zusätzliche Übertragungsoptionen

- **PCmover Image & Drive Assistant:** Mit dem PCmover Image & Drive Assistant können Sie die Programme, Dateien und Einstellungen von einem Bild oder einer alten Festplatte wiederherstellen, auch wenn das Bild von einer früheren Version von Windows stammt.
- **Dateibasierte Übertragung:** Übertragung auf den neuen PC durch Erstellen einer Übertragungsdatei, die auf einem internen Laufwerk oder auf externen Medien, wie beispielsweise einer externen Festplatte, gespeichert ist.
- **PCmover Profile Migrator:** Übertragungsdateien, Einstellungen und benutzerspezifische Anwendungen zwischen zwei Benutzerprofilen auf dem gleichen PC. PCmover unterstützt Übertragungen für Azure Active Directory-Benutzer, lokale Active Directory-Benutzer und lokale nicht-domaingebundene Benutzer.

Um eine dieser Übertragungsoptionen zu verwenden, klicken Sie auf Erweiterte Optionen auf dem Begrüßungsbildschirm und befolgen Sie die Anweisungen auf dem Bildschirm. Siehe weitere Anweisungen auf dem Schritt Willkommen bei PCmover auf Seite 8.

Checkliste vor der Installation (beide PCs)

Systemanforderungen für jeden PC:

- CPU: Genauso wie vom Betriebssystem gefordert.
- RAM: gleiches Minimum wie das vom Betriebssystem vorgeschriebene Minimum
- Freier Festplattenspeicher: 200 MB
- Windows 10/8/7/Vista/XP
- PCmover unterstützt keine vollständige Wiederherstellung von Servern wie z.B. Windows Server 2003 und Server 2008. Stattdessen kann PCmover auf diesen Betriebssystemen ausgeführt werden, um Konten und Anwendungen wiederherzustellen. PCmover ist jedoch nicht in der Lage, servereigene Systemdienste und Einstellungen wie z.B. Domain Name oder Terminlizenzierung korrekt wiederherzustellen.

Hinweis für XP-Benutzer (nur alter PC): PCmover ist mit XP nur auf dem alten PC kompatibel. So können Sie beispielsweise mit PCmover von einem Windows XP-PC auf einen PC mit einem neueren Betriebssystem wie Windows 10 migrieren. PCmover kann nicht für die Migration von einem XP-PC zu einem XP-PC verwendet werden.

Siehe weitere Anweisungen auf Seite 8, wenn Sie von einem alten PC mit Windows XP übertragen möchten.

- Im Vergleich zum alten PC muss auf dem neuen PC entweder das gleiche oder ein neueres Betriebssystem installiert sein.
- Alle wichtigen Windows Updates müssen auf dem NEUEM PC installiert sein. So öffnen Sie die Funktion 'Windows Update':
 - Windows 10: Tippen Sie 'Windows Update' in der Windows-Suche ein ('Suche Web und Windows') und bestätigen Sie per **Umschalttaste**. Klicken Sie auf **Nach Updates suchen**.
 - Windows 8: Drücken Sie die **Windows-Taste + X**. Klicken Sie im erscheinenden Menü auf **Systemsteuerung** und dann auf **System und Sicherheit**. Klicken Sie dort auf **Windows Update**. Klicken Sie im linken Bereich auf **Nach Updates suchen** und führen Sie die wichtigen Windows Updates zur Installation aus.
 - Windows 7 und Windows Vista: Klicken Sie auf den **Start-Button** und dann auf **Alle Programme**. Wählen Sie dort **Windows Update** aus. Klicken Sie im linken Bereich auf **Nach Updates suchen** und führen Sie die wichtigen Windows Updates zur Installation aus.
- Stecken Sie das Laplink USB-Kabel oder Laplink Ethernet-Kabel erst ein, wenn Sie dazu von den Anleitungen in diesem Benutzerhandbuch aufgefordert werden.

WICHTIGER HINWEIS: Mit der Erwerb von PCmover Professional erhalten Sie eine Lizenz, die auf Übertragungen Ihrer Inhalte von einem (1) alten PC auf einen (1) neuen Rechner begrenzt ist. Weitere Einzelheiten entnehmen Sie bitte der Endnutzer-Lizenzvereinbarung (EULA).

Für den Erwerb zusätzlicher Lizenzen besuchen Sie bitte <http://www.laplink.com> oder kontaktieren Sie unsere Verkaufsabteilung: USA +1-425-952-6001.

Installation von PCmover (beide PCs)

PCmover von einem abgespeicherten Download installieren:

1. Öffnen Sie den Ordner, in dem die .exe-Datei für PCmover-Datei gespeichert ist. Doppelklicken Sie auf die Datei und folgen Sie den Bildschirmanweisungen. Unter Umständen sehen Sie den Dialog für die Benutzerkontensteuerung. Klicken Sie diesem Falle auf **Ja** zum Aufruf des Setup Launcher, welcher die PCmover-Installation starten wird.
2. Wiederholen Sie diese Schritte auf dem anderen PC.

PCmover von CD installieren:

1. Legen Sie die CD in das CD-ROM Laufwerk ein.
2. Sofern die Autostart-Funktion für CDs aktiviert ist, klicken Sie im sich öffnenden Bildschirm auf **Welcome.exe ausführen**, welches die Installation von PCmover starten wird. Folgen Sie jetzt den Bildschirmanweisungen.

Unter Umständen sehen Sie den Dialog für die Benutzerkontensteuerung. Klicken Sie diesem Falle auf **Ja** zum Aufruf des Setup Launcher, welcher die PCmover-Installation starten wird. Sofern die Autostart-Funktion nicht aktiviert ist, verwenden Sie bitte Windows File Explorer, um den Inhalt der CD anzuzeigen. Suchen Sie dann nach der Datei pcmove_de.exe und doppelklicken Sie auf diese Datei, um die Installation zu starten. Folgen Sie jetzt den Bildschirmanweisungen.

3. Wiederholen Sie diese Schritte auf dem anderen PC.

Checkliste zur Vorbereitung der Übertragung (beide PCs)

Vor der Ausführung von PCmover sollten die folgenden Punkte auf beiden PCs geprüft bzw. vollständig angewendet werden:

- **Installation von PCmover:** PCmover ist auf beiden PCs installiert.
- **Rechte auf Administrator-Ebene:** Sie besitzen die bei einigen Betriebssystemen für eine Übertragung notwendigen Administratorrechte.

- **Festplattenspeicher (alter PC im Vergleich zum neuen PC):** Der neue Computer hat mindestens die gleiche oder eine größere Menge an freiem Festplattenspeicherplatz wie der belegte Speicherplatz des alten Computers.
- **Windows-Version (alter PC im Vergleich zum neuen PC):** Auf dem neuen PC befindet sich die gleiche oder eine neuere Windows-Version.
- **Internet Explorer Version (alter PC im Vergleich zum neuen PC):** Auf dem neuen PC befindet sich die gleiche oder eine neuere Version von Internet Explorer wie auf dem alten PC.
- **Prüfen beider PCs auf vorhandene Anwendungen vor der Übertragung:** Anwendungen, die sowohl auf dem alten PC als auch auf dem neuen PC existieren, sollten nicht übertragen werden.

Beispiel: Die Anwendung Microsoft Word befindet sich auf dem alten PC und auf dem neuen PC. In diesem Fall sollten Sie Microsoft Word nicht übertragen. Davon abgesehen jedoch können Sie Word-Dateien (Dokumente) zur Übertragung auswählen.

WICHTIGER HINWEIS: Vor der Übertragung von Anwendungs-Vollversionen vom alten PC sollten Sie in jedem Falle Demoversionen der gleichen Anwendungen vom neuen PC entfernen.

- **PCs einer Netzwerkdomeäne:** Firmenrechner, die einer Netzwerkdomeäne angehören, sind vor der Übertragung an diese Domäne anzuschließen und dort mindestens einmal anzumelden.
- **Reinigung des Computers:** Laplink empfiehlt, dass Sie vor der Übertragung die Festplatte des alten und neuen Computers durch ein Programm wie ScanDisk und durch eine Antiviren- bzw. Antispyware-Software überprüfen lassen.
- **Strom- und Moduseinstellungen des PCs:** Bildschirmschoner sowie Ruhezustands- und Energiesparmodi sollten AUSgeschaltet werden (alle Optionen zur Energiesparverwaltung sollten in der Systemsteuerung auf 'Niemals' gestellt werden, damit sie komplett deaktiviert sind). Laptops müssen an das Stromnetz angeschlossen und angelassen werden und dürfen nicht mit Akku/Batterien betrieben werden, da deren Kapazität für eine Übertragung üblicherweise nicht ausreicht.
- **Deaktivierung aller automatisch gestarteten Aufgaben/Programme:** Beenden oder suspendieren Sie über den Windows Aufgabenplaner (Task Manager) alle automatisch startenden Aufgaben bzw. Programme, da sich diese störend auf die Übertragung auswirken könnten.
- **Schließen aller Programme:** Beenden Sie auf beiden Rechnern bis auf PCmover alle aktiven Programme. Schalten Sie System-Tools wie Viren- und Spywarescanner sowie Desktop-Suchprogramme aus, da eine Übertragung dieser Programmtypen erfahrungsgemäß nicht erfolgreich verläuft und sie deshalb vermieden werden sollte.

Informationen zur Übertragung

- **Zeitdauer:** Die Übertragung kann eine gewisse Zeit in Anspruch nehmen und ist abhängig von verschiedenen Faktoren, unter anderem der Größe und des Fragmentierungsgrads der zu migrierenden Festplatte(n), der auf den Platten befindliche Datenmengen sowie der Anzahl und Größe der Anwendungen bzw. anderer zur Übertragung ausgewählter Dateien und Ordner.
- **Updates für Anwendungen:** Gewisse ältere Anwendungen funktionieren nach der Übertragung unter Umständen nicht, ohne aktualisiert zu werden, besonders wenn im Vergleich zum alten PC der neue PC unter einem neueren Betriebssystem läuft. Sollte ein Update erforderlich sein, kontaktieren Sie bitte dazu den jeweiligen Programmhersteller.

WICHTIGER HINWEIS: Digitale Medien mit Kopierschutz, bekannt unter dem Begriff Digital Rights Management, sind nach der Übertragung u.U. nicht mehr funktionsfähig. Dazu gehören Musikprogramme wie iTunes, MusicMatch und Napster, welche auf dem neuen PC wahrscheinlich neu aktiviert, über die Windows Systemsteuerung repariert oder neu installiert werden müssen. Gegebenenfalls müssen auch andere Anwendungen wie z.B. Microsoft Office reaktiviert werden.

Alter PC und neuer PC: Validierung der Seriennummer und Verbindung

WICHTIGER HINWEIS: Vor der Durchführung einer Übertragung sollten die Abschnitte 'Checkliste zur Vorbereitung der Übertragung' and 'Information zur Übertragung' gelesen und angewendet werden.

1. Willkommen bei PCmover

The screenshot shows the PCmover software window. The title bar reads 'PCmover'. The main content area is titled 'Willkommen bei PCmover' and features the Laplink logo. Below the title, there is a paragraph explaining that PCmover transfers data from an old PC to a new one, including files, music, videos, and applications. A diagram shows two laptops, 'ALTER PC' and 'NEUER PC', connected by a wireless signal icon with the word 'oder' below it. A large orange button labeled 'ÜBERTRAGUNG ZWISCHEN PCS' is centered below the diagram. To the right, a sidebar contains a 'Benutzerhandbuch' link, a message about previous transfer reports, and a 'BERICHTE ANZEIGEN' button. Below this, there are links for 'Letzte Übertragung rückgängig machen' and 'Übertragung rückgängig machen', and a note about alternative transfer methods with a link to 'Erweiterte Optionen'. The footer includes contact information: 'Wir decken für Sie alles ab. Kontaktieren Sie Laplink www.laplink.com/deu/contact' and 'Sie verwenden die neueste Version von PCmover. Über Laplink PCmover Professional'.

- i. Sofern noch nicht gestartet, starten Sie bitte jetzt PCmover auf dem alten PC. Folgen Sie dann den Bildschirmanweisungen.

Im Falle eines Sicherheitshinweises von Windows klicken Sie bitte auf die Option, die Blockierung aufzuheben. Der Hinweis ist eine standardmäßige Windows-Mitteilung, die beim Starten vieler Programme auftritt. Setzen Sie danach die Einrichtung fort.

- ii. Falls jetzt erscheinend klicken Sie bitte auf den Link zum Downloaden der neuesten Version von PCmover. In diesem Falle werden Sie zu einer Webseite geleitet, von der aus dieses Update sowie das aktuelle Benutzerhandbuch heruntergeladen werden können.

WICHTIGER HINWEIS: Sollte ein Update für PCmover verfügbar sein, installieren Sie dieses Update bitte umgehend auf BEIDEN Computern.

- iii. Übertragung von altem PC zu neuem PC: Wenn Sie von Ihrem alten PC auf Ihren neuen PC übertragen, klicken Sie auf **Zwischen PCs übertragen** und fahren Sie mit Schritt 2 fort.

Hinweis: Wenn die Schaltfläche „Zwischen PCs übertragen“ grau bleibt und Sie einen Fehler sehen, folgen Sie bitte den Schritten im Fehlerbehebungspunkt „Begrüßungsbildschirm“-Fortschritt nicht möglich“ auf Seite 25.

Hinweis für XP-Benutzer (nur alter PC)

Wenn Sie von Windows XP auf den alten PC migrieren, überspringen Sie die Schritte eins bis fünf in diesem Abschnitt „Alter PC“. Gehen Sie, wie auf dem PCmover-Bildschirm auf dem alten PC verlangt, zum neuen PC, um die Migration fortzusetzen. Fahren Sie mit Schritt eins von „Neuer PC“ fort: Abschnitt „Übertragung einstellen“ auf Seite 14. Klicken Sie auf dem Bildschirm des alten PCs nicht auf Schließen, bis die Übertragung abgeschlossen ist.

Verwenden Sie Wi-Fi oder ein Ethernet-Kabel, um Ihre beiden PCs zu verbinden, wenn Sie von einem XP-PC übertragen werden. Andere Anschlussmöglichkeiten, wie z. B. das USB 2.0-Kabel, werden für diese Art der Übertragung nicht unterstützt.

Zusätzliche Übertragungsoptionen

Hinweis: Die Schritte im weiteren Verlauf dieses Handbuchs, die über diesen Abschnitt "Zusätzliche Übertragungsoptionen" hinausgehen, sind für diejenigen gedacht, die von einem alten PC zu einem neuen PC über ein Netzwerk- oder Laplink-Kabel übertragen werden. Wenn Sie eine Übertragungsdatei erstellen, den PCmover Image & Drive Assistant verwenden oder zwischen Benutzerprofilen mit dem PCmover Profile Migrator übertragen, sind die Bildschirme, die Sie sehen, und die Reihenfolge, in der sie angezeigt werden, unterschiedlich. Befolgen Sie die Anweisungen in diesem Abschnitt und die Anweisungen auf dem Bildschirm.

- **Dateibasierte Übertragung:** Übertragung auf den neuen PC durch Erstellen einer Übertragungsdatei, die auf einem internen Laufwerk oder auf externen Medien, wie beispielsweise einer externen Festplatte, gespeichert ist.
 1. Klicken Sie auf **Erweiterte Optionen** auf dem **Begrüßungsbildschirm**, wählen Sie **Dateibasierte Übertragung** und klicken Sie auf **Weiter**.
 2. Befolgen Sie die Anweisungen auf dem Bildschirm, um die Übertragungsdatei zu erstellen und auf externen Medien zu speichern.

3. Um anzupassen, was vom alten PC übertragen wird, z. B. Anwendungen, Benutzerkonten und Laufwerke auszuwählen, klicken Sie auf **Übertragungsdatei anpassen**. Weitere Informationen zu den Auswahlmöglichkeiten finden Sie in den Schritten Auswählen, was übertragen werden soll, und Übertragungszusammenfassung auf den Seiten 15 und 16 in diesem Handbuch.
 4. Wenn Sie dazu aufgefordert werden, starten Sie PCmover auf Ihrem neuen PC. Folgen Sie den Bildschirmen, um die Übertragungsdatei auf Ihrem neuen PC zu entladen und die Übertragung abzuschließen.
- **PCmover Image & Drive Assistant:** Mit dem PCmover Image & Drive Assistant können Sie die Programme, Dateien und Einstellungen von einem Bild oder einer alten Festplatte wiederherstellen, auch wenn das Bild von einer früheren Version von Windows stammt.
 1. Bevor Sie PCmover verwenden, befestigen Sie das Disk-Image Ihres alten Computers oder schließen Sie Ihre Festplatte direkt an Ihren neuen PC an.
 2. Klicken Sie auf **Erweiterte Optionen** auf dem **Begrüßungsbildschirm**, wählen Sie **Image & Drive Assistant** und klicken Sie auf **Weiter**.
 3. Befolgen Sie die Anweisungen auf dem Bildschirm, um die Wiederherstellung einzurichten.
 4. Um anzupassen, was vom Disk-Image oder der Festplatte wiederhergestellt wird, z. B. Anwendungen, Benutzerkonten und Laufwerke auszuwählen, klicken Sie auf Auswählen, was übertragen werden soll. Weitere Informationen zu den Auswahlmöglichkeiten finden Sie in den Schritten Auswählen, was übertragen werden soll, und Übertragen der Zusammenfassung auf den Seiten 15 und 16 in diesem Handbuch.
 5. Befolgen Sie die weiter die Wizard-Bildschirme, um die Wiederherstellung abzuschließen.
 - **PCmover Profile Migrator:** Übertragungsdateien, Einstellungen und benutzerspezifische Anwendungen zwischen zwei Benutzerprofilen auf dem gleichen PC. PCmover unterstützt Übertragungen für Azure Active Directory-Benutzer, lokale Active Directory-Benutzer und lokale nicht-domaingebundene Benutzer.
 1. Klicken Sie auf **Erweiterte Optionen** auf dem **Willkommens-Bildschirm**, wählen Sie den **Profile Migrator** und klicken Sie auf **Weiter**.
 2. Befolgen Sie die Aufforderungen auf dem Bildschirm, um die Übertragung zwischen den Benutzerprofilen einzustellen.

2. Seriennummer validieren

PCmover

Seriennummer überprüfen

laplink.
connect your world

Bitte geben Sie unten Ihre Seriennummer und weitere Informationen ein.

Ihr Benutzername:

Ihre E-Mail-Adresse:

Seriennummer:

Benötigen Sie eine Seriennummer?
Online-Kauf oder rufen Sie an: USA +1.425.952.6001

ZURÜCK WEITER

Wir decken für Sie alles ab.
Kontaktieren Sie Laplink www.laplink.com/deu/contact

Sie verwenden die neueste Version von PCmover. [Über Laplink PCmover Professional](#)

Geben Sie Ihren Namen, E-Mail-Adresse und Seriennummer ein und klicken Sie auf **Weiter**.

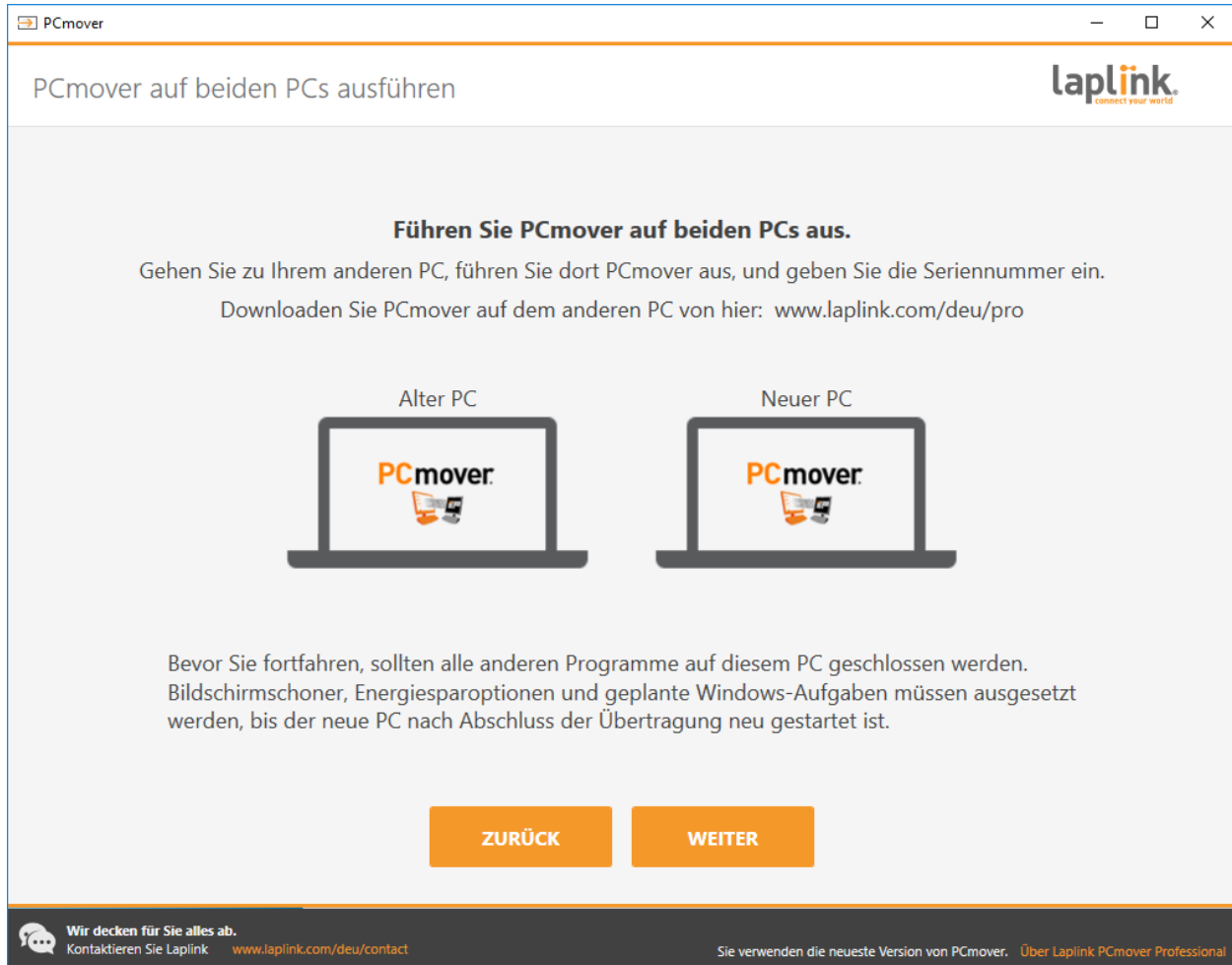
Seriennummer: Wo sich Ihre Seriennummer befindet hängt davon ab, wie Sie PCmover erworben haben.

- **Download:** Wenn Sie das Programm als Download erworben haben, sollten Sie die Seriennummer per E-Mail-Bestätigung erhalten haben. Sollten Sie diese E-Mail nicht parat haben, gehen Sie bitte in Ihrem Laplink Unterstützungskontos zur Rubrik 'Meine Downloads' unter:
<https://laplink.com/mysupport>

Geben Sie bei der Kontoanmeldung dieselbe E-Mail-Adresse ein, die Sie zum Kauf des Programms verwendet haben. Falls Sie Ihr Passwort nicht erinnern können, geben Sie bitte Ihre E-Mail-Adresse ein und klicken Sie auf die Option 'Erinnern Sie sich an mich'.

- **CD:** Aufkleber auf der CD-Hülle.

3. PCmover auf beiden PCs ausführen



Gehen Sie zu Ihrem neuen PC und folgen Sie dort den o.g. Schritten 1 und 2.

Sobald Sie dann auf Ihrem neuen PC den Bildschirm **PCmover auf beiden PCs ausführen** sehen, gehen Sie bitte zu Schritt 4 über.

Hinweis: Klicken Sie auf beiden PCs erst auf 'Weiter', wenn Schritt 4 abgeschlossen ist.

4. Alten und neuen PC miteinander verbinden

Wählen Sie für die Übertragung eine Methode, mit der sich der alte und der neue PC verbinden sollen. Falls verfügbar empfiehlt Laplink die Verwendung eines verkabelten oder kabellosen Netzwerks. Netzwerkanschlüsse bei PCmover unterstützen SSL.

- **Über ein Netzwerk:** Sowohl der alte als auch der neue PC müssen an dasselbe lokale Netzwerk (LAN oder WLAN) angeschlossen sein. Ist das Fall, sind Ihre Computer bereits verbunden.

Klicken Sie danach sowohl am alten als auch am neuen PC im Bildschirm **PCmover auf beiden PCs ausführen auf Weiter**.

- **Laplink Ethernet- oder USB-Kabel:** Stecken Sie das Laplink-Kabel in den zutreffenden Ethernet- bzw. USB-Port des alten und neuen PCs ein. Klicken Sie danach sowohl am alten als auch am neuen PC im Bildschirm **PCmover auf beiden PCs ausführen auf Weiter**.

Hinweis: Erscheint beim Einstecken des USB-Kabels auf einem Windows XP der Hardware-Assistent mit der Meldung 'Neue Hardware gefunden', lehnen Sie bitte diese Option ab ("Nein, nicht dieses Mal") und klicken Sie auf 'Weiter'.

Sollte ein Dialogfenster mit der Meldung erscheinen, dass eine Verbindung mit dem USB-Kabel nicht erkannt werden kann, prüfen Sie bitte, ob das Kabel in beide PCs eingesteckt ist.

5. Alter PC: Anderen PC finden

PCmover

Anderen PC finden

laplink.
connect your world

Gefunden: Desktop-75ruaoo
Überprüfen Sie die Übertragungsrichtung.

Alter PC
Desktop-75ruaoo

Neuer PC
Lluswawks0384
(Dieser PC)

Übertragungsrichtung umkehren

Verbindungsmethode:
Lokales Netzwerk
Verbindung zu: Desktop-75ruaoo
Ändern der Verbindungsmethode (fortgeschritten)

Sie können eine andere Verbindungsmethode versuchen, was eventuell eine schnellere Übertragung ermöglicht.

Wie lange wird dies dauern?

Wiederholen Sie den Scanvorgang

Seriennummer: PMPENDD-CBE9D1-0A0
Seriennummer ändern

ZURÜCK PC ANALYSIEREN

Wir decken für Sie alles ab.
Kontaktieren Sie Laplink www.laplink.com/deu/contact

Sie verwenden die neueste Version von PCmover. [Über Laplink PCmover Professional](#)

Ihr alter PC und neuer PC sind verbunden, wenn Sie auf dem alten PC die Namen beider PCs im Bildschirm **Anderen PC finden** aufgelistet sehen.

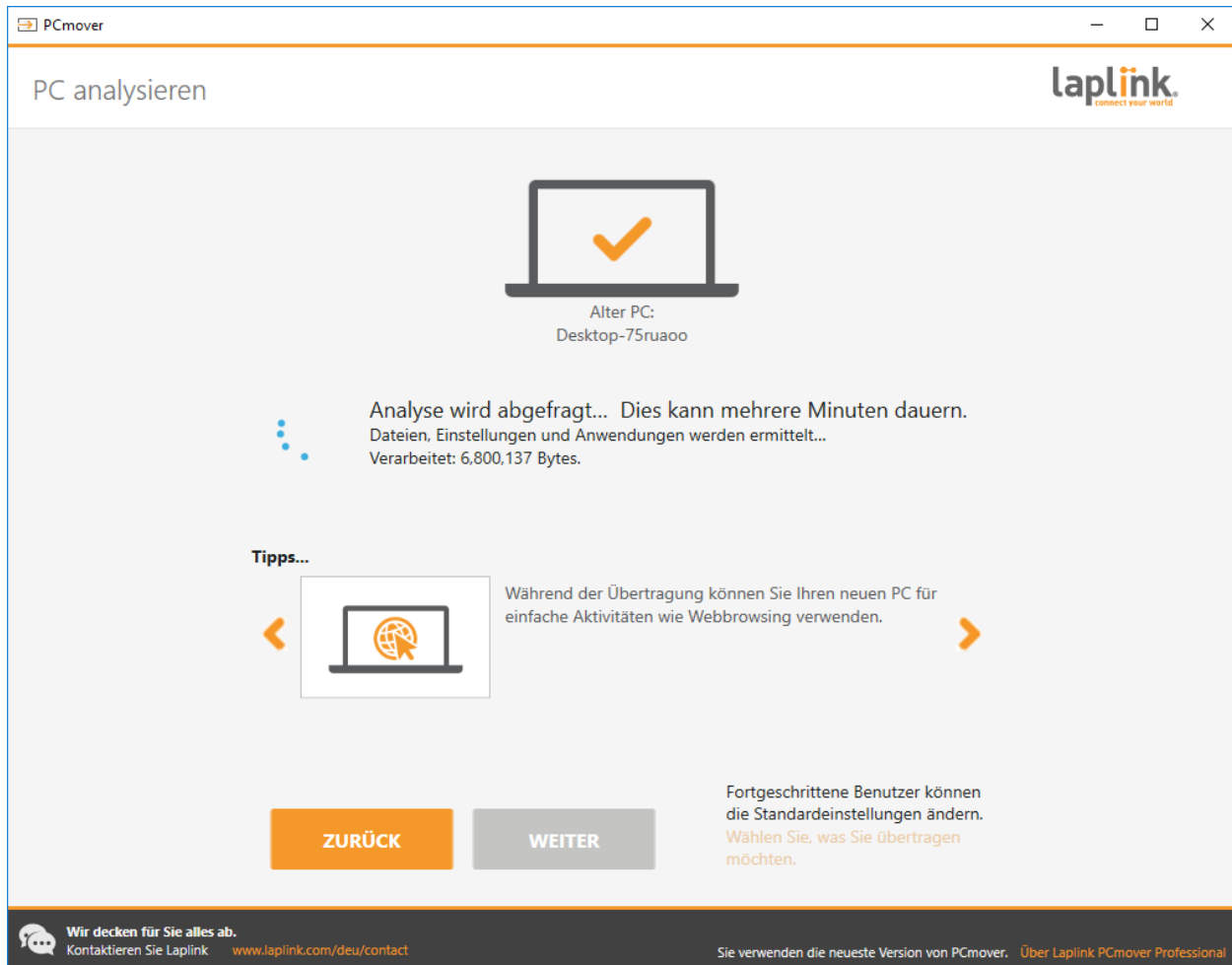
Hinweis: Wenn Sie nicht beide PCs aufgelistet sehen, klicken Sie bitte auf dem alten PC auf die Option 'Neu scannen'. Sollten Sie danach den Namen für den neuen PC sehen, wählen Sie diesen bitte aus und klicken Sie auf 'OK'.

Sobald alter und neuer PC miteinander verbunden sind, ist die Einrichtung auf dem alten PC abgeschlossen. Gehen Sie jetzt zum neuen PC und wenden Sie die nächsten Kapitel dieses Handbuchs an, um auf dem neuen PC die Einrichtung der Übertragung abzuschließen.

Neuer PC: Übertragung einrichten

1. Anderen PC finden

Klicken Sie am neuen PC auf die Option **PC analysieren**.



Wenn die Analyse abgeschlossen ist, bestimmen Sie bitte, was Sie auf Ihren PC übertragen wollen:

- **Zu Übertragendes selbst auswählen:** Wenn Sie nur einige Anwendungen, Dateien und Einstellungen auf den neuen PC übertragen wollen, klicken Sie bitte auf den Textlink **Zu Übertragendes selbst auswählen** und gehen Sie zu Schritt 2 über.
- **Alles übertragen:** Wenn Sie alle Anwendungen, Dateien und Einstellungen auf den neuen PC übertragen wollen, klicken Sie bitte auf **Weiter**. Überspringen Sie die Schritte 2 und 3 und gehen Sie zu Schritt 4 über, um die Einrichtung abzuschließen und die Übertragung zu starten.

2. Zu Übertragendes selbst auswählen



- **Benutzerkonten, Dateien und Einstellungen (keine Anwendungen):** Um nur Benutzerkonten, Dateien und Einstellungen zu übertragen, wählen Sie diese Option und klicken Sie auf **Weiter**. Überspringen Sie Schritt 3 und gehen Sie zu Schritt 4 über, um die Übertragung abzuschließen.
Wichtig: Diese Option überträgt KEINE Anwendungen. Um Anwendungen zu übertragen, klicken Sie auf 'Lassen Sie mich wählen' und wählen Sie dann aus, was Sie übertragen wollen.
- **Übertragung von 'Nur Dateien':** Um nur Dateien zu übertragen, wählen Sie bitte diese Option aus und klicken Sie auf **Weiter**. Überspringen Sie Schritt 3 und gehen Sie zu Schritt 4 über, um die Übertragung abzuschließen.
Wichtig: Diese Option überträgt KEINE Anwendungen, Benutzerkonten oder Einstellungen. Um Anwendungen zu übertragen, klicken Sie auf 'Lassen Sie mich wählen' und wählen Sie dann aus, was Sie übertragen wollen.

- **Lassen Sie mich wählen:** Um auszuwählen, welche Anwendungen, Benutzerkonten, Dateien und Einstellungen übertragen werden sollen, klicken Sie bitte auf diese Option und dann auf **Weiter**. Gehen Sie zu Schritt 3 über, um Ihre Auswahl zu treffen.

3. Zusammenfassung der Übertragung

The screenshot shows the 'Zusammenfassung der Übertragung' (Summary of Transfer) screen in the PCmover software. The interface is in German and features the Laplink logo in the top right corner. The main heading is 'Zusammenfassung der Übertragung'. Below this, there is a prompt: 'Wählen Sie unten eine Kategorie, um die Übertragung zu modifizieren:' (Select a category below to modify the transfer:). To the right of this prompt, it displays 'Übertragungsgröße: 7,3 GB (Geschätzt)' (Transfer size: 7.3 GB (Estimated)) and 'Übertragungszeit: 11 Minuten (Geschätzt)' (Transfer time: 11 minutes (Estimated)).

The screen displays eight categories of files to be transferred, each with an icon, a name, and details:

- Anwendungen** (Applications): 0,0 bytes, 6 green, 1 yellow, 4 red icons.
- Musik** (Music): 1,4 KB, 3 Dateien (files).
- Dokumente** (Documents): 40,4 KB, 7 Dateien.
- Andere Dateien** (Other Files): 1,9 GB, 4,474 Dateien.
- Bilder** (Pictures): 5,3 GB, 10 Dateien.
- Benutzerkonten** (User Accounts): 4 Benutzer (users).
- Videos** (Videos): 25,0 MB, 5 Dateien.
- Erweitert** (Advanced): represented by a gear icon.

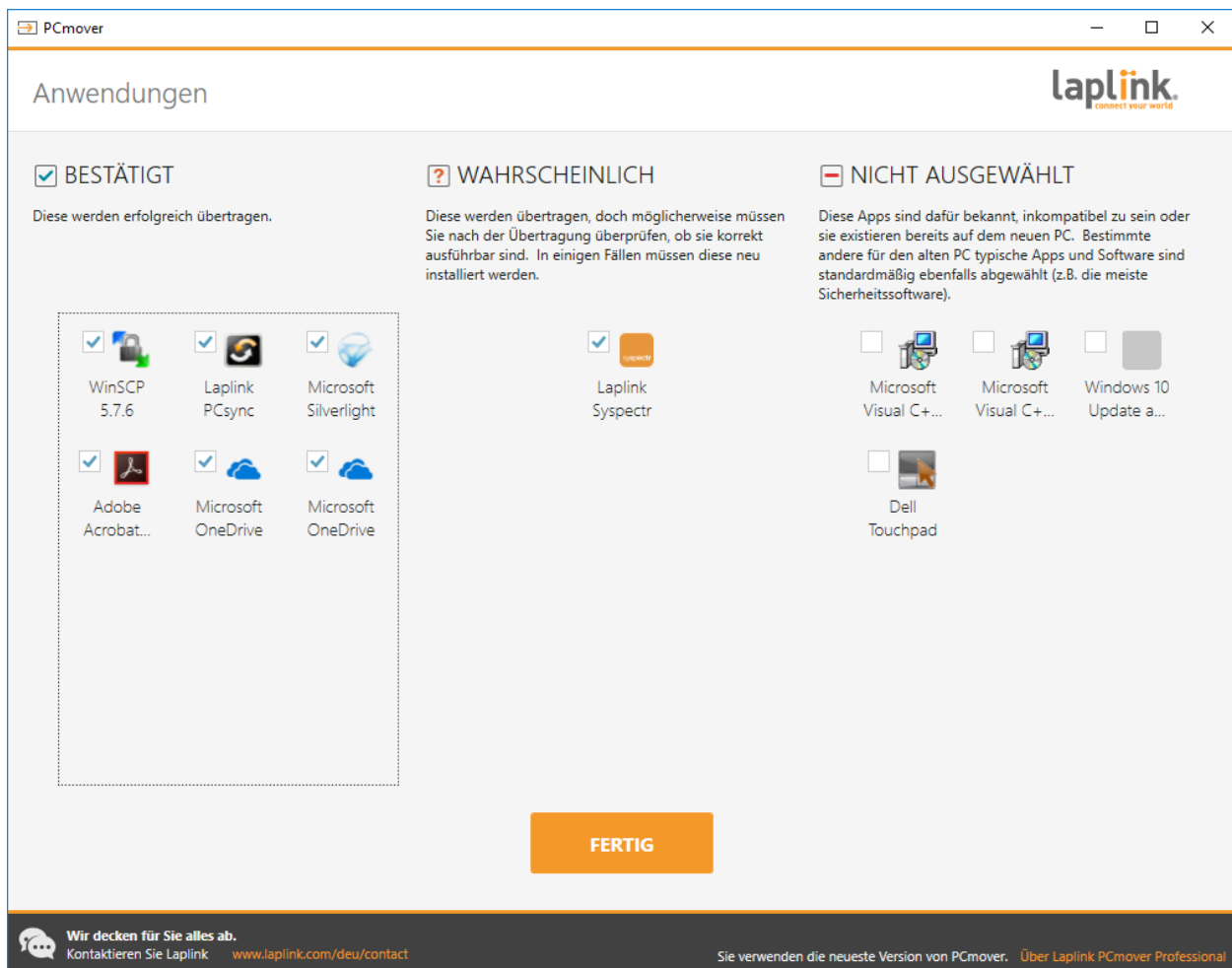
At the bottom of the screen, there are two orange buttons: 'ZURÜCK' (Back) and 'WEITER' (Next). The footer contains contact information for Laplink and a note about the software version: 'Wir decken für Sie alles ab. Kontaktieren Sie Laplink www.laplink.com/deu/contact. Sie verwenden die neueste Version von PCmover. Über Laplink PCmover Professional'.

Wählen Sie einen Bereich, den Sie anpassen möchten. Sobald Sie einen Bereich abgeschlossen haben, kehren Sie zu diesem Bildschirm zurück. Klicken Sie auf **Weiter**, wenn Sie die Anpassung der Übertragung vollständig abgeschlossen haben und gehen Sie dann zu Schritt 4 über.

- **Anwendungen:** Standardmäßig sind alle übertragbaren Anwendungen ausgewählt. Falls gewünscht können Sie hier bestimmte Anwendungen abwählen, die Sie nicht auf den neuen PC übertragen möchten – siehe Schritt 3a für weitere Anleitungen.
- **Dokumente / Bilder / Videos / Musik / Andere Dateien:** Auf jedem Bildschirm werden standardgemäß alle Dateien in jeder Kategorie ausgewählt. Heben Sie die Auswahl jedes Ordners auf, den Sie nicht übertragen möchten. Siehe Schritt 3b für weitere Anweisungen.

- **Benutzerkonten:** Hier können Sie ansehen und bearbeiten, wie Benutzerkonten übertragen werden – siehe Schritt 3c für weitere Anleitungen.
- **Fortgeschritten:** Hier können Sie ansehen und bearbeiten, welche Laufwerke bzw. Dateitypen übertragen werden. Falls notwendig sind ebenfalls weitere Anpassungen zu Übertragungseinstellungen möglich (nur für fortgeschrittene Anwender) – siehe Schritt 3d für weitere Anleitungen.

3a. Anwendungen



Liste der Anwendungen: Auf diesem Bildschirm wird eine Liste mit den auf Ihrem alten PC befindlichen Anwendungen angezeigt. Standardmäßig sind alle übertragbaren Anwendungen zur Übertragung ausgewählt. Sie können hier jedoch diejenigen Anwendungen abwählen, die nicht auf den neuen PC übertragen werden sollen.

Klicken Sie auf **Erledigt**, wenn Ihre Auswahl bzw. Abwahl abgeschlossen ist. Mit hoher Wahrscheinlichkeit können die von PCmover standardmäßig nicht ausgewählten Anwendungen nicht erfolgreich übertragen werden und sollten daher auch nicht zur Übertragung ausgewählt werden – siehe

unten für weitere Informationen zu Anwendungen/Programmen, die nicht übertragen werden sollten.

Übertragen Sie *keine*:

- Anwendungen, die mit dem Betriebssystem des neuen PCs nicht kompatibel sind. Dies kann z.B. der Fall sein bei einer Übertragung von einem älteren auf ein neueres Betriebssystem oder bei der Übertragung von einem 32-Bit- auf ein 64-Bit-Betriebssystem.
- Anwendungen, die bereits auf dem neuen PC installiert sind
- Anwendungen mit einer installierten Demoversion auf dem einen PC und einer Vollversion auf dem anderen PC.

WICHTIG: Auf dem neuen PC installierte Demoversionen von Anwendungen sollten stets entfernt werden, bevor Sie die jeweilige Vollversion dieser Anwendungen vom alten PC übertragen.

- System-Tools wie Virenschanner, Spywareschutzprogramme, Firewall-Software und Desktop-Suchprogramme, weil diese mit hoher Wahrscheinlichkeit nicht korrekt übertragbar sind.

WICHTIG: Unter 'Nicht registrierten Anwendungen' sind Anwendungen zu verstehen, die nicht in der Software-Systemsteuerung von Windows angezeigt werden. 'Nicht registriert' bezieht sich in diesem Fall nicht darauf, ob eine bestimmte Anwendung beim Hersteller registriert ist oder nicht.

Die Liste nicht registrierter Anwendungen enthält häufig Anwendungen, die auf die installierte Hardware des alten Computers zugeschnitten sind. Diese Anwendungen werden daher nur auf Hardware funktionieren, für die sie vorgesehen sind. Entsprechend können diese Anwendungen Probleme bzw. Konflikte auf Hardware hervorrufen, für die sie nicht vorgesehen sind.

Hinweis zur Übertragung mit Umfang 'Nur Dateien und Einstellungen' oder 'Nur Dateien': Es werden gemäß getroffener Wahl keine Anwendungen übertragen.

3b. Dokumente / Bilder/ Videos / Musik / Andere Dateien

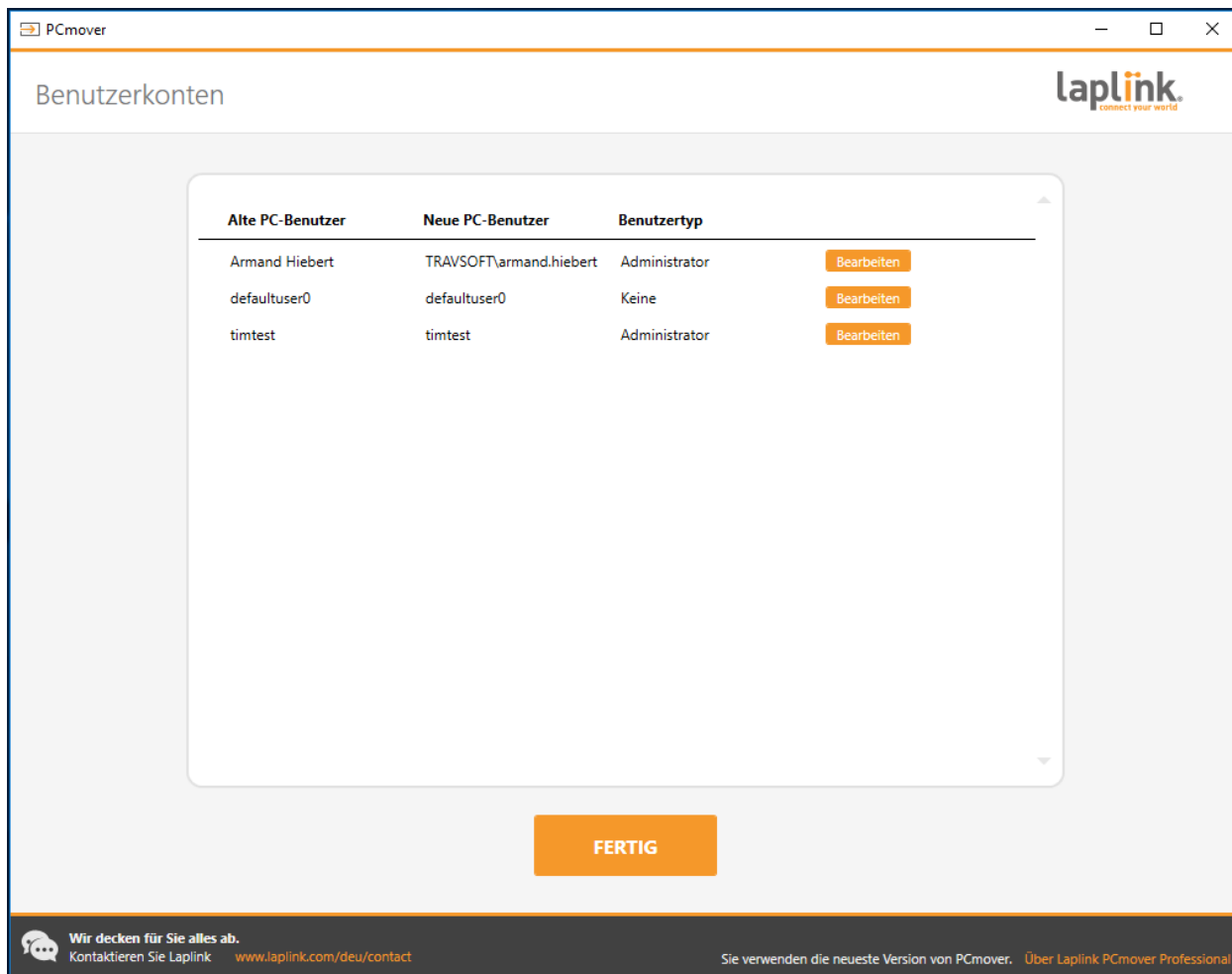
Für jeden Dateityp ermöglicht PCmover es Ihnen bestimmte Ordner von der Übertragung herauszunehmen und auszuschließen. Wenn Sie zum Beispiel bestimmte Ordner nicht übertragen möchten, die Dokumente enthalten, können Sie diese Ordner auf dem Dokumenten-Bildschirm herausnehmen, woraufhin sie nicht an den neuen PC übertragen werden. Sie können keine bestimmten Dateien ausschließen, aber Sie können bestimmte Ordner ausschließen.

Alle Ordner, die auf jedem Bildschirm ausgewählt bleiben, werden an den neuen PC übertragen.

Klicken Sie auf Erledigt auf jedem Bildschirm, wenn Sie den Vorgang des Herausnehmens von Ordnern abgeschlossen haben.

Hinweis: Um das Übertragungsziel für einen Ordner zu ändern, wählen Sie den Ordner, den Sie an einen anderen Ort übertragen möchten. Auf der rechten Seite des Bildschirms zeigt der Text ‚Pfad‘ den Standort des Ordners auf dem alten PC und ‚Ziel‘ zeigt das aktuelle standardmäßige Übertragungsziel auf dem neuen PC. Geben Sie nach Bedarf ein neues Übertragungsziel in das ‚Ziel“-Textfeld ein. Belassen Sie das ‚Pfad“-Textfeld wie es ist.

3c. Benutzerkonten

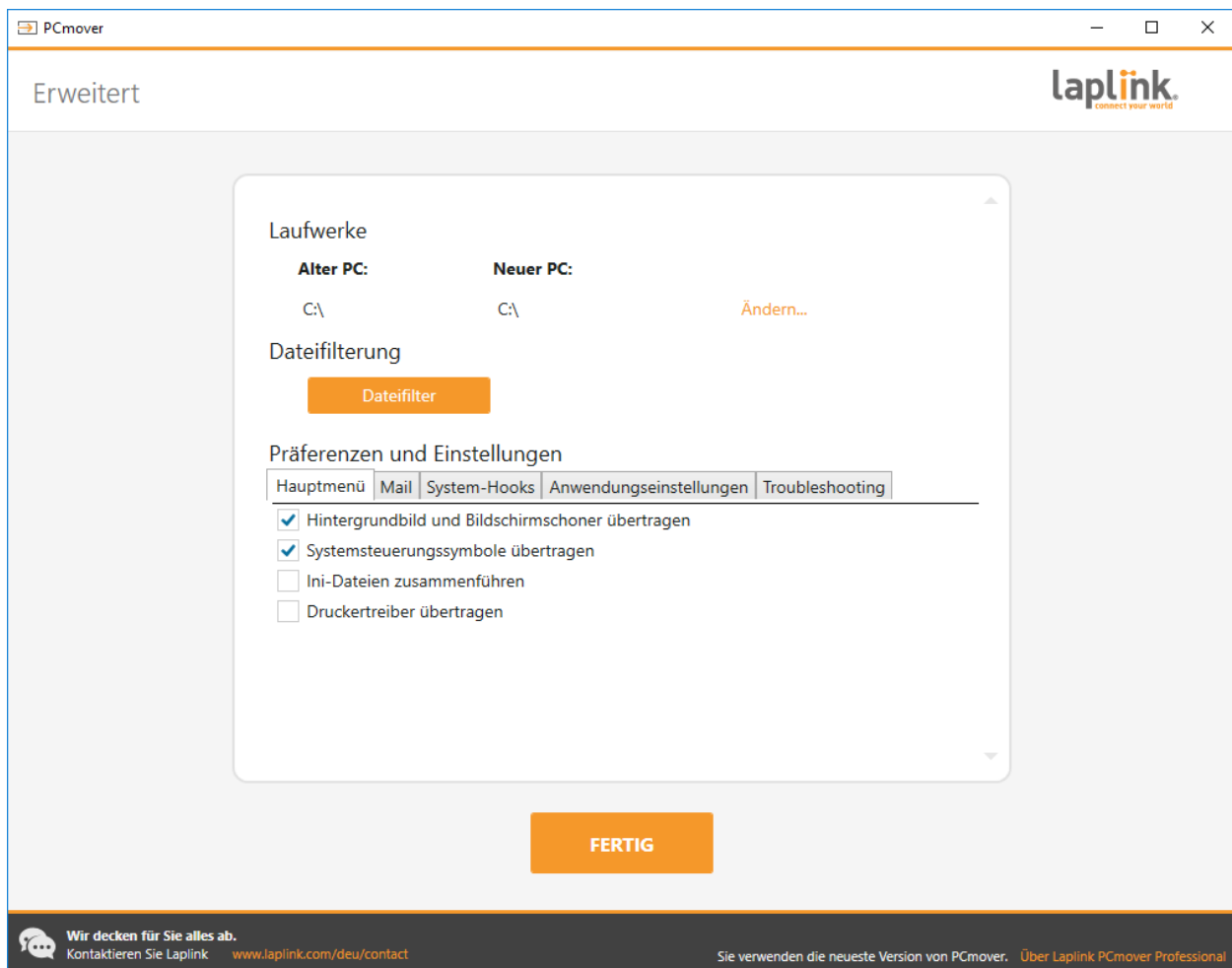


Die Einstellungen und die mit ihnen assoziierten Dateien für die Benutzer des alten PCs werden gemäß der aufgelisteten Zuordnung auf die Benutzerkonten Ihres neuen PCs übertragen. Wenn Sie bereits vor der Übertragung Benutzereinstellungen auf Ihrem neuen PC vorgenommen haben, bleiben diese erhalten und werden durch die Übertragung nicht überschrieben. Die auf dem neuen PC bereits vorhandenen Benutzernamen und Passwörter bleiben ebenfalls erhalten.

Klicken Sie auf **Erledigt**, um alle Benutzer wie in der Zuordnung angezeigt zu übertragen.

Wenn Sie die Übertragung von Benutzerkonten ändern wollen, markieren Sie bitte die betreffende Benutzerzuordnung in der Aufstellung und klicken Sie auf **Bearbeiten**. Im nächsten Dialog können Sie diesen Benutzer jetzt einem anderen Benutzer des neuen PCs zuordnen oder auf dem neuen PC einen neuen Benutzer einrichten, auf den der betreffende Benutzer des alten PCs migriert werden soll. Sie können ebenfalls einen Benutzer ganz abwählen, sodass dieses Konto nicht übertragen wird. Bestätigen Sie Änderungen mit **OK** und klicken Sie danach auf **Erledigt**.

3d. Fortgeschritten



Laufwerke: Wenn der alte PC mehr Laufwerke enthält als der neue, erstellt PCmover auf dem neuen PC einen Ordner für jedes dieser nicht vorhandenen Laufwerke.

Wenn Sie ändern möchten, wie Inhalte eines Laufwerks übertragen werden, wählen Sie bitte in der Aufstellung die entsprechende Laufwerkszuordnung aus und klicken Sie auf **Ändern**. Im nächsten Dialog können Sie nun das Laufwerk bzw. Zielverzeichnis ändern, auf welches das alte Laufwerk übertragen werden soll. Sie haben hier ebenfalls die Option, ein Laufwerk ganz abzuwählen, sodass deren Inhalte nicht übertragen werden. Bestätigen Sie Änderungen mit **OK** und klicken Sie danach auf **Erledigt**.

Dateifilterung: Um bestimmte Dateitypen von der Übertragung auszuschließen, klicken Sie bitte auf die Option **Dateifilter**.

Einige Dateitypen wie zum Beispiel .tmp-Dateien werden auf diesem Bildschirm bereits zum Ausschluss vorgeschlagen. Generell handelt es sich dabei um kleine Dateien; treten sie jedoch in größerer Anzahl auf, können diese Dateien relativ viel Speicherplatz auf der Zielfestplatte in Anspruch nehmen. Markieren Sie die entsprechenden Kästchen, um bestimmte Dateitypen von der Übertragung auszuschließen.

Um andere, auf diesem Bildschirm nicht angezeigte Dateitypen auszuschließen, klicken Sie bitte auf **Hinzufügen** und geben Sie die jeweilige Erweiterung für die auszuschließenden Dateitypen ein. Wenn Sie z.B. alle .jpg-Dateien ausschließen wollen, geben Sie hier '*.jpg' ein. Klicken Sie nach Auswahl der auszuschließenden Dateitypen auf **Erledigt**.

Präferenzen und Einstellungen: Falls notwendig können hier andere Übertragungseinstellungen benutzerdefiniert angepasst werden, jedoch sollten nur fortgeschrittene Benutzer Änderungen an den standardmäßigen Einstellungen vornehmen.

Klicken Sie auf **Erledigt**, wenn Sie im Bildschirm **Fortgeschritten** etwaige Anpassungen abgeschlossen haben.

4. Übertragung starten

Klicken Sie auf **Übertragung starten**, um mit der PCmover-Übertragung auf Ihren neuen PC zu beginnen.

Übertragungszeiten sind unterschiedlich und abhängig von der Geschwindigkeit Ihrer Verbindung, der Hardwarekonfiguration Ihrer PCs sowie anderen Faktoren.

Hinweis: Registrierungs-/ Aktivierungsfehler

Sie müssen für PCmover mit dem Internet verbunden sein, um die Seriennummer zu validieren und die Übertragung zu beginnen. Wenn Sie mit keinem Ihrer beiden PCs ans Internet angeschlossen sind, wird ein Fenster mit weiteren Informationen erscheinen. Klicken Sie auf **OK** und Sie sehen den Bildschirm **Seriennummer überprüfen**. Klicken Sie auf den Link **Validieren durch Verwenden eines anderen PCs oder Gerätes**. Es erscheint ein Bildschirm mit dem Namen des alten Gerätes (alter PC) und dem Namen des neuen Gerätes (neuer PC) zusammen mit einem Sitzungscode.

Sie benötigen beide Gerätenamen, den Sitzungscode und Ihre PCmover-Seriennummer zur Anforderung des Validierungscodes, welcher anstelle Ihrer Seriennummer benutzt wird, um das Produkt zu

aktivieren. Auf einem anderen Gerät mit Internetzugang wie z. B. einem Telefon oder Tablet gehen Sie dabei zu:

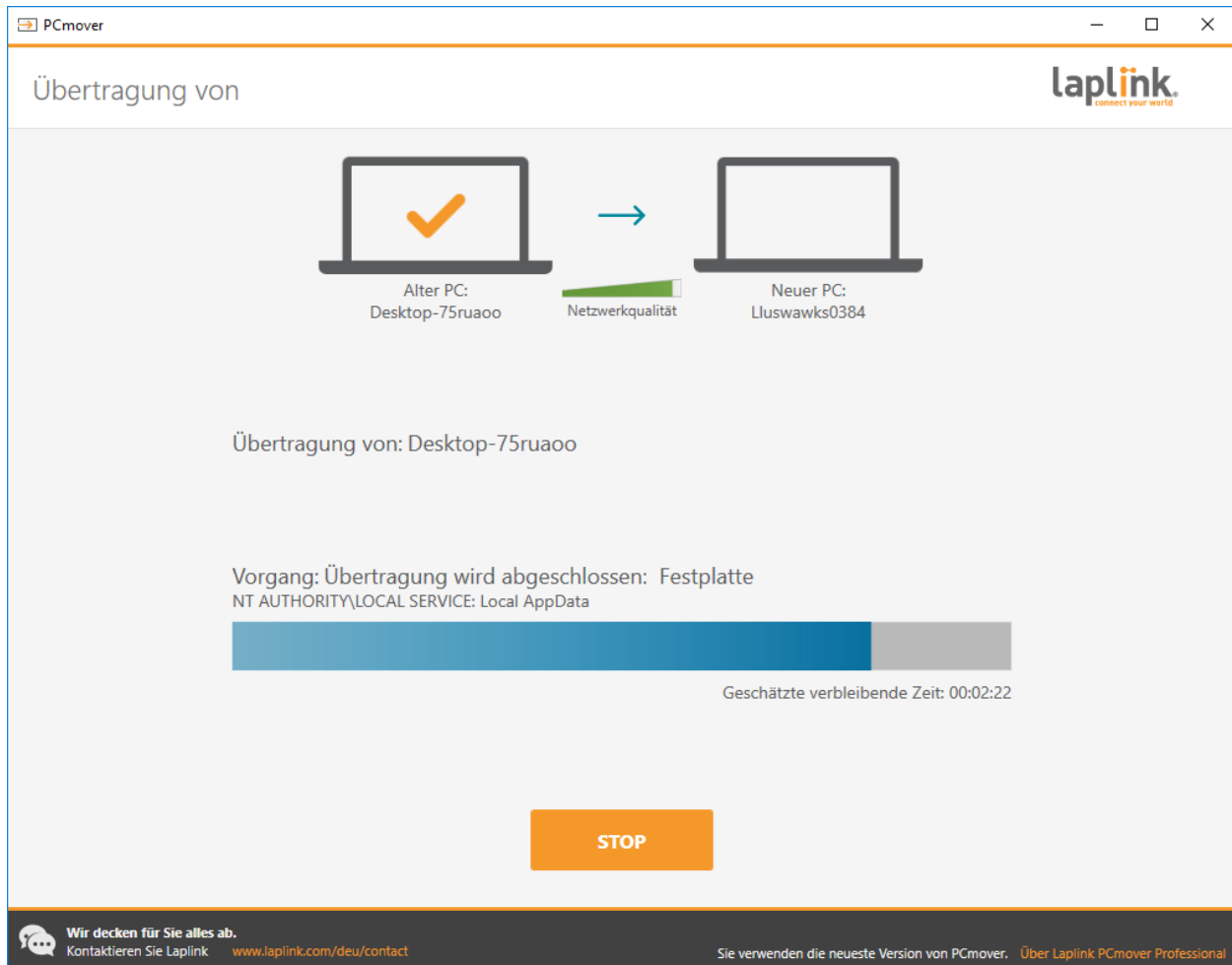
laplink.com/validate

Folgen Sie den Anweisungen auf der Webseite, um die erforderlichen Informationen einzugeben und den Validierungscode zu erhalten. Geben Sie dann den Validierungscode in PCmover auf dem Bildschirm **Validieren durch Verwenden eines anderen PCs oder Gerätes** ein und klicken Sie auf **OK**. Die Seriennummer ist nun validiert und Ihre Übertragung kann beginnen.

Sollte Ihnen kein anderes Gerät mit Internetzugang zur Verfügung stehen, kontaktieren Sie bitte den Laplink Kundendienst in den USA telefonisch unter +1 (425) 952-6001.

Übertragung von altem auf neuen PC

1. Übertragung

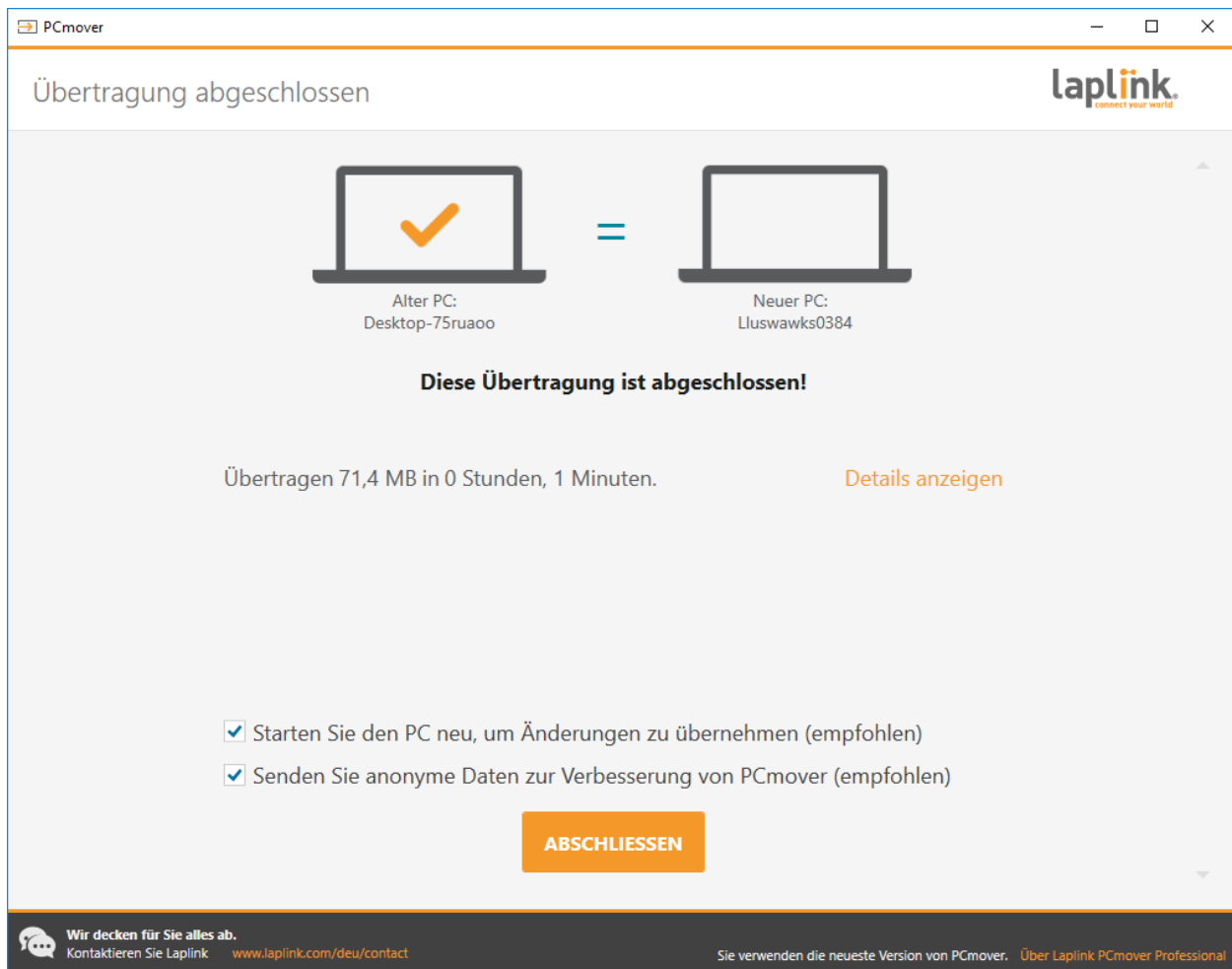


PCmover ist jetzt bereit, die von Ihnen ausgewählten Anwendungen, Dateiordner und Registry-Einstellungen auf den neuen PC zu übertragen. Klicken Sie auf **OK**, um die Übertragung zu starten.

Die für diesen Vorgang benötigte Zeit ist abhängig von der Konfiguration beider Computer sowie von der zu übertragenden Datenmenge und kann mehrere Stunden betragen.

Hinweis: In seltenen Fällen kann es zum Abbruch der Übertragung kommen. Sollten Sie mehr als eine Stunde lang keinen Fortschritt erkennen können, starten Sie die Übertragung bitte erneut.

2. Übertragung abgeschlossen



Herzlichen Glückwunsch! Sie haben die Übertragung zu Ihrem neuen PC abgeschlossen.

Sofern eingesetzt sollten Sie zu diesem Zeitpunkt das Ethernetkabel aus dem neuen PC herausziehen und stattdessen wieder Ihr Internetkabel einstecken.

Eine Internetverbindung ist erforderlich zur Installation bestimmter Betriebssystemzusätze (Microsoft Redistributable Pakete), die von einigen Ihrer Anwendungen benötigt werden.

Sie müssen Ihren neuen PC neu starten, um alle neuen Einstellungen wirksam werden zu lassen. Klicken Sie auf **Abschließen**, um Ihren PC automatisch neu zu starten.

Hinweis: Um ein möglichst hohes Maß an Kompatibilität zu erreichen, werden bestimmte Systemeinstellungen und Hardwarekonfigurationen von PCmover nicht übertragen. Nach der Übertragung sind auf dem neuen Rechner ggf. die folgenden Softwareprogramme zu reinstallieren oder zu reaktivieren:

- **Viren- und Spywareschutzprogramme**

- **Hardware-spezifische Treiber**
- **Digitale Medien mit Kopierschutz (z.B. Musikdateien)**

Falls sich Probleme durch eine Neuinstallation oder Reaktivierung nicht lösen lassen, wenden Sie sich bitte direkt an den entsprechenden Programmhersteller. Weitere Einzelheiten zu möglichen Problemen bei der Ausführung von Anwendungen auf dem neuen PC finden Sie weiter unten im Kapitel 'Nützliche Hinweise'.

Zusätzliche Tipps

Fehlerbehebungen

- **Begrüßungsbildschirm - Vorankommen nicht möglich**

Wenn die Schaltfläche Übertragen zwischen PCs grau bleibt und Sie einen Fehler sehen, befolgen Sie bitte die folgenden Schritte:

1. Schließen Sie den PCmover.
2. Öffnen Sie den Task Manager: Drücken Sie die „Windows-Taste + X“ und drücken Sie dann „T“.
3. Erweitern Sie im Task Manager Ihre Ansicht wie erforderlich und klicken Sie die Registerkarte Services.
4. Finden Sie „PCmoverService“ in der Liste, klicken Sie mit der rechten Maustaste auf „PCmoverService“ und klicken Sie auf Neustart.
5. Schließen Sie den Task Manager. Öffnen Sie den PCmover. Klicken Sie auf Übertragung zwischen PCs und setzen Sie die Einstellung der Übertragung fort, indem Sie mit Schritt 2 auf Seite 10 beginnen.

- **Hinweis: Registrierungs-/ Aktivierungsfehler**

Sie müssen für PCmover mit dem Internet verbunden sein, um die Seriennummer zu validieren und die Übertragung zu beginnen. Wenn Sie mit keinem Ihrer beiden PCs ans Internet angeschlossen sind, wird ein Fenster mit weiteren Informationen erscheinen. Klicken Sie auf **OK** und Sie sehen den Bildschirm **Seriennummer überprüfen**. Klicken Sie auf den Link **Validieren durch Verwenden eines anderen PCs oder Gerätes**. Es erscheint ein Bildschirm mit dem Namen des alten Gerätes (alter PC) und dem Namen des neuen Gerätes (neuer PC) zusammen mit einem Sitzungscode.

Sie benötigen beide Gerätenamen, den Sitzungscode und Ihre PCmover-Seriennummer zur Anforderung des Validierungscodes, welcher anstelle Ihrer Seriennummer benutzt wird, um das Produkt zu aktivieren. Auf einem anderen Gerät mit Internetzugang wie z. B. einem Telefon oder Tablet gehen Sie dabei zu:

laplink.com/validate

Folgen Sie den Anweisungen auf der Webseite, um die erforderlichen Informationen einzugeben und den Validierungscode zu erhalten. Geben Sie dann den Validierungscode in PCmover auf dem Bildschirm **Validieren durch Verwenden eines anderen PCs oder Gerätes** ein und klicken Sie auf **OK**. Die Seriennummer ist nun validiert und Ihre Übertragung kann beginnen.

Sollte Ihnen kein anderes Gerät mit Internetzugang zur Verfügung stehen, kontaktieren Sie bitte den Laplink Kundendienst in den USA telefonisch unter +1 (425) 952-6001.

- **Laplink Ethernet-Kabel / Laplink USB-Kabel – neuer PC ist namentlich nicht gelistet**

Sobald Sie auf dem alten PC bei Verwendung eines Laplink Ethernet-Kabels oder Laplink USB-Kabels den Bildschirm **Anderen PC finden** erreicht haben, sollte dort der Name (Netzwerkname) Ihres neuen PCs aufgelistet sein.

Sollte der Name Ihres neuen PCs nicht zu sehen sein, stellen Sie bitte zunächst sicher, dass das Laplink-Kabel in beide PCs eingesteckt ist und somit alter und neuer PC miteinander verbunden sind.

Warten Sie jetzt einige Momente auf die Herstellung der Verbindung zwischen den beiden PCs. Sollte nach etwa 60 Sekunden keine Verbindung zustandekommen, klicken Sie bitte auf die Option **Neu scannen**. Wählen Sie danach Ihren neuen PC von der Liste aus und klicken Sie auf **OK**.

Wenn Ihr neuer Computer nach einem erneuten Scannen noch immer nicht gelistet ist, klicken Sie bitte auf beiden PCs auf **Abbrechen** und schließen Sie PCmover. Prüfen Sie, ob das Laplink-Kabel in beide PCs eingesteckt ist und richten Sie dann PCmover auf beiden PCs erneut ein.

Nützliche Hinweise

- **Microsoft Outlook/Outlook Express/Windows Mail:** Während PCmover das Programm Microsoft Outlook und seine E-Mail-Daten sowie die E-Mail-Daten von Outlook Express und Windows Mail übertragen kann, werden unter Umständen Ihre Kontakte und E-Mail-Nachrichten nicht richtig aktualisiert. Hilfe zur Aktualisierung finden Sie unter:

kb.laplink.com/index.php/article/1095

Hinweis: Die Betriebssysteme Windows 7/8/10 haben standardmäßig kein E-Mail-Programm installiert. Ihre E-Mail-Daten lassen sich mit PCmover auf diese Betriebssysteme übertragen;

um diese Daten dort jedoch nutzen zu können, muss auf diesen Betriebssystemen ein E-Mail-Programm vorhanden sein, entweder mit PCmover übertragen oder manuell installiert.

- **Verwendung von übertragenen Anwendungen:** Sollte sich eine übertragene Anwendung auf dem neuen Rechner nicht ordnungsgemäß ausführen lassen oder Fehlermeldungen ausgeben, versuchen Sie bitte zunächst eine Reparatur über die Systemsteuerung von Windows. Ist eine Reparatur als Option nicht verfügbar oder das Problem wird dadurch nicht behoben, sollten Sie eine Entfernung mit anschließender Reinstallation versuchen. Die Reinstallation muss unter Umständen im Administrator-Modus durchgeführt werden. Weitere Einzelheiten zur Ausführung von Anwendungen als Administrator finden Sie in der Windows-Hilfedatei.
- **Updates für Anwendungen:** Nach der Übertragung funktionieren u.U. gewisse ältere Anwendungen nicht ohne ein Update, besonders wenn das Betriebssystem des neuen PCs aktueller ist als das Betriebssystem des alten PCs. Sollte dies auf Ihre Übertragung zutreffen, erkundigen Sie sich bitte beim jeweiligen Programmhersteller nach einem Update für die fragliche Anwendung.
- **Programme mit erforderlicher Reaktivierung:** Gewisse Anwendungen mit eingebautem Kopierschutz sind nach der Übertragung eventuell nicht mehr funktionsfähig. Dazu gehören Musikprogramme mit Digital Rights Management wie z.B. iTunes, MusicMatch und Napster. Voraussichtlich müssen diese Programme auf dem neuen PC reaktiviert, über die Windows Systemsteuerung repariert oder neu installiert werden. Andere Anwendungen wie zum Beispiel Microsoft Office erfordern u.U. ebenfalls eine Reaktivierung.
- **Musikdateien:** Aufgrund von Vorschriften des jeweiligen Herstellers sind kopiergeschützte Musikdateien auf dem neuen Computer u.U. nicht abspielbar, bevor nicht auch die Lizenzen für diese Musikdateien übertragen bzw. reaktiviert wurden. Rufen Sie für weitere Informationen zu diesen Lizenzfragen die Hilfedatei in der betreffenden Musikanwendung auf oder kontaktieren Sie Ihren Musikanbieter. In einigen Fällen kann auch die Reinstallation des Musikprogramms erforderlich sein.
- **Virens Scanner/Antispyware-Anwendungen:** Reinstallieren Sie auf dem neuen PC Ihre Virens Scanner und Antispyware-Anwendungen manuell, anstatt sie mit PCmover zu übertragen. Wie weiter oben in diesem Handbuch erwähnt ist die Übertragbarkeit dieser Programmtypen sehr unwahrscheinlich.

Übertragung rückgängig machen

PCmover ermöglicht es Ihnen, den vorigen Zustand Ihres neuen PCs wiederherzustellen (Rückführung des Zielrechners auf den Zeitpunkt vor Beginn der Übertragung). Wenn Sie Ihre Übertragung rückgängig machen möchten, starten Sie bitte PCmover auf Ihrem neuen PC und folgen Sie den Bildschirmen.

1. Willkommen zu PCmover

Klicken Sie auf **Übertragung rückgängig machen** und klicken Sie auf **Weiter**.

2. Rückgängig machen

Folgen Sie den Anweisungen des Assistenten, um den Vorgang des Rückgängigmachens abzuschließen.

Feedback und Unterstützung

Fragen und Anregungen zu Ihrem Übertragungsergebnis mit PCmover sind jederzeit willkommen. Bitte schreiben Sie an:

feedback@laplink.com

Neben dem Kontakt zu unseren Kundendienst über die zu Beginn des Handbuchs aufgelistete Adresse können Sie die Technische Unterstützung per Live Chat erreichen. Weitere Informationen und Dienstzeiten zu dieser Option entnehmen Sie bitte der Webseite:

<http://www.laplink.com/deu/contact>

Die Kundenzufriedenheit mit PCmover hat für Laplink eine hohe Priorität. Deshalb: Auch wenn Sie PCmover gebündelt mit einem neuen PC erworben haben, wenden Sie sich bei Fragen oder Problemen bitte NICHT an den Händler. Kontaktieren Sie stattdessen Laplink direkt unter <http://www.laplink.com/deu/contact>, um von uns auf verschiedenen Wegen Unterstützung zu erhalten.